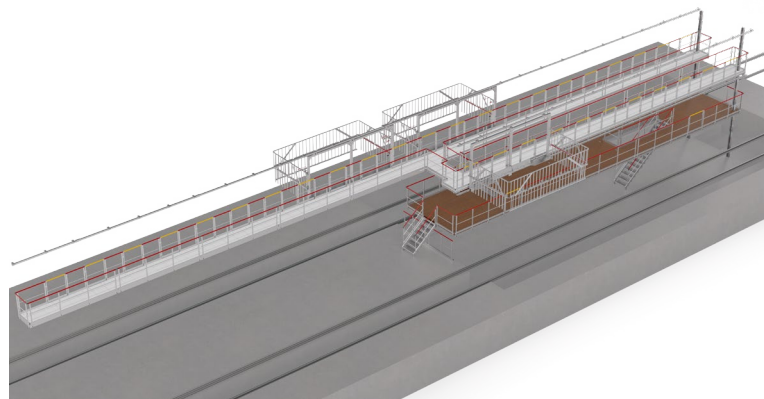


# Feste mehrstöckige Plattform mit ausklappbaren Ringern für die Wartung von Zügen



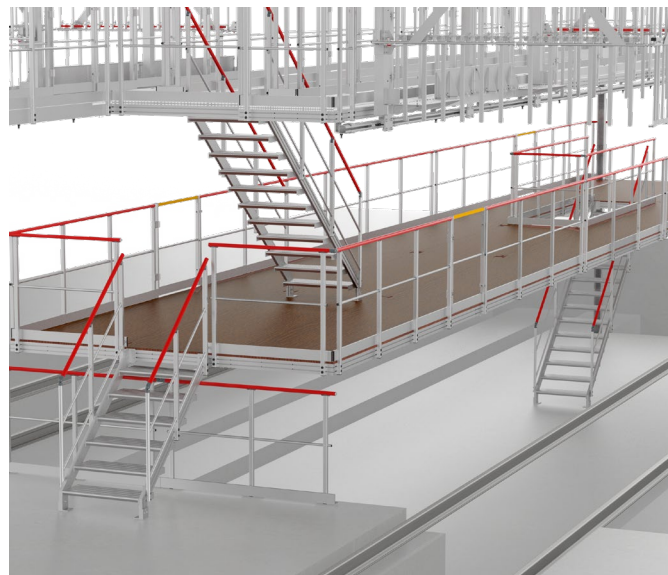
3D Ansicht der festen Plattform

Feste, mehrstöckige Plattform, die speziell entwickelt wurde, um den Bedienern eine sichere Wartung der Züge zu ermöglichen. Hauptstruktur aus Aluminiumprofilen. Gestell aus galvanisiertem Stahl.





# Feste mehrstöckige Plattform mit ausklappbaren Ringen für die Wartung von Zügen



3D-Ansicht der Treppen zum Zugang zu den verschiedenen Ebenen der Plattform



Treppe zum Zugang vom Boden der Grube



Treppe zum Zugang vom Bahnsteig

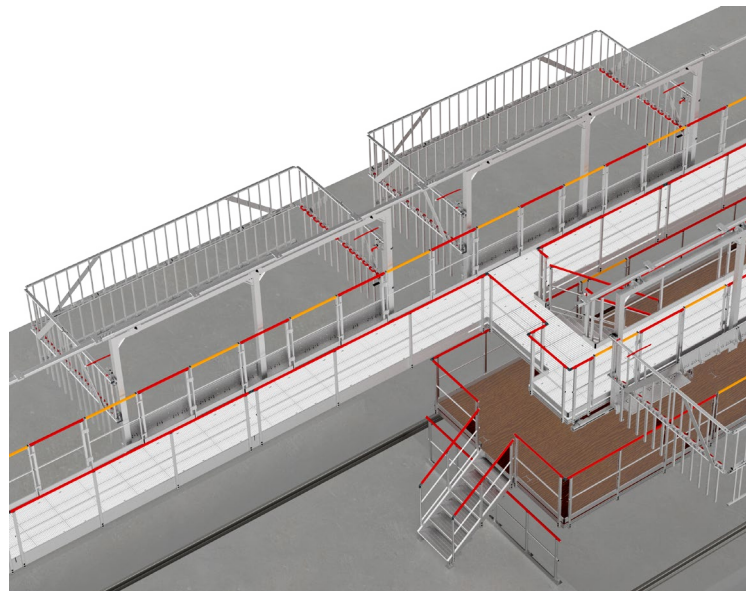
## Ebene 1

- Zwei Treppenaufgänge: eine vom Boden der Grube (11 Stufen) und eine vom Bahnsteig (6 Stufen)
- Plattform mit Holz-Verbundbelag, Dicke 21 mm – Länge 21.500 mm x Breite 4.000 mm
- Rundumgeländer bestehend aus einem Handlauf aus rot lackiertem Aluminium (RAL 3000), einer Zwischenstange und einer Fußleiste.
- Pforten, die den Zugang zum Inneren des Zuges mit einem gelben Handlauf ermöglichen.
- Beleuchtung unter den Stegen der oberen Ebene an jedem Arbeitsplatz.





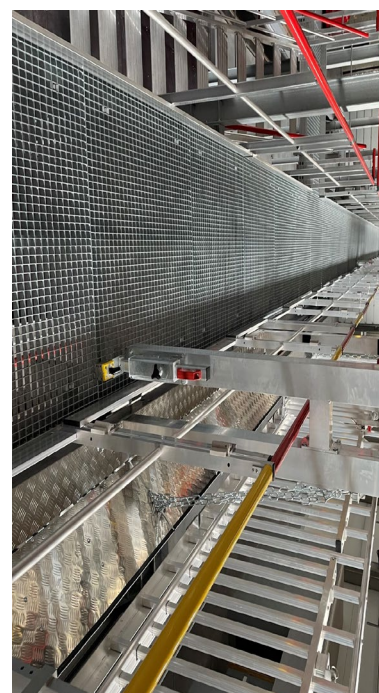
# Feste mehrstöckige Plattform mit ausklappbaren Ringen für die Wartung von Zügen



3D-Ansicht der Ebene 2 und ihrer  
gleitenden Riegel



Steg des Ebene 1



Steg des Ebene 2

## Ebene 2

- Treppe zum Zugang von Ebene 1 (14 Stufen)
- Plattform mit Gitterrost-Belag
- Zwei parallele Stege: Länge 43.000 mm x Breite 1.000 mm und Länge 21.500 mm x Breite 1.000 mm
- Ausklappbare Riegel mit gleitendem Gestell auf beiden Seiten der Plattformen, um sich perfekt an den Zug anzupassen
- Rundumgeländer bestehend aus einem Handlauf aus rot lackiertem Aluminium (RAL 3000), einer Zwischenstange und einer Fußleiste.
- Pforten in regelmäßigen Abständen, um auf das Zugdach zu gelangen, wenn der Riegel vor dem Zug positioniert und ausgeklappt ist.





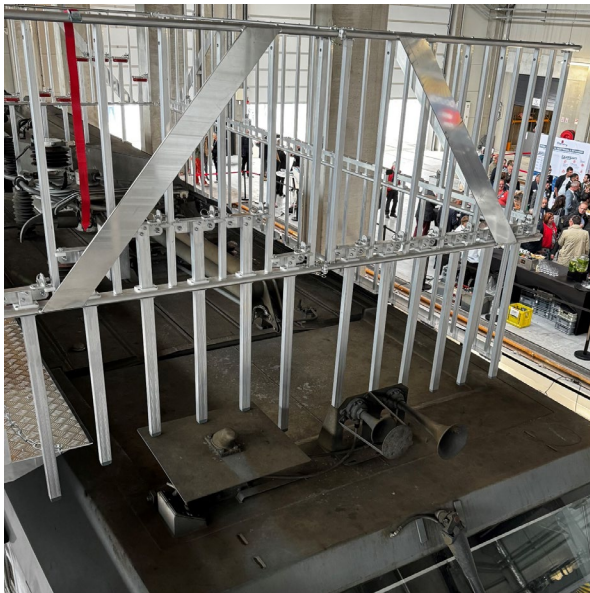
# Feste mehrstöckige Plattform mit ausklappbaren Ringen für die Wartung von Zügen



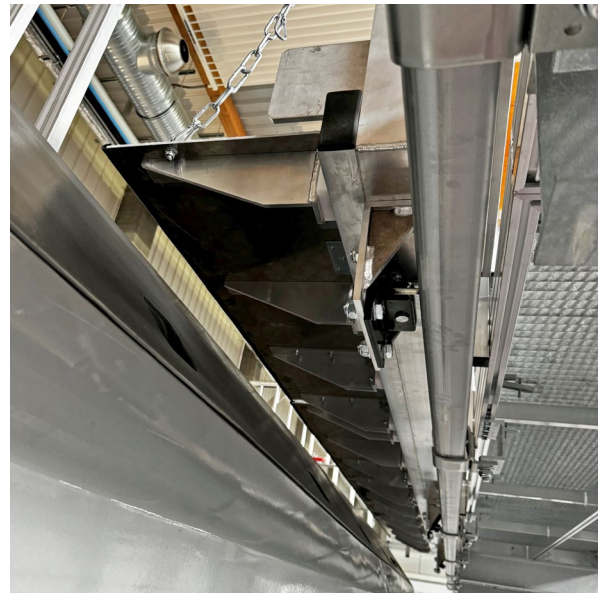
Ausgeklappter Riegel auf dem Zugdach

## Ausklappbare Riegel

- Ebene 2 ausgestattet mit ausklappbaren Riegeln (zwei auf einem Gleis und einer auf dem anderen Gleis)
- Gleitendes Gestell der Riegel auf beiden Seiten der Plattformen
- Klappbare Lückenabdeckungen aus Riffelaluminiumblech, die positioniert werden können, wenn der Zug in Position ist
- Rundumgeländer der gleitenden Riegel nach unten, um sich perfekt an die Form des Fahrzeugs anzupassen.



Gleitendes Geländer, um sich perfekt  
an den Zug anzupassen



Ausgeklappte Lückenabdeckungen