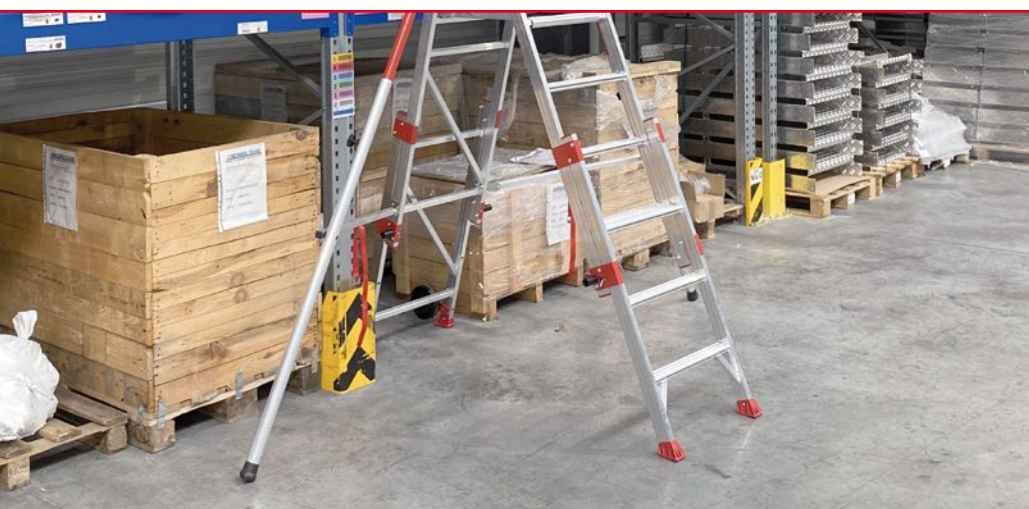


NOS SOLUTIONS POUR L'ACCÈS EN HAUTEUR SÉCURISÉ

TARIF 2025

Escabeaux - Marchepieds
Plateformes - Escaliers
Sauts de loup - Échafaudages
roulants - Échelles

Applicable à partir du 1^{er} avril 2025*



*En fonction de la fluctuation du prix des matières premières, ce tarif peut être modifié sans préavis



FORTAL[®]
www.fortal.fr

■ ■ Made in France

Les escabeaux fixes

DÉPART 96H
POUR QUANTITÉS JUSQU'À 5 PIÈCES
+ 3 à 5 jours de délai d'acheminement

EN STOCK
Concerne l'ensemble des références de cette page

Escabeau fixe Solide simple accès

Conforme à la norme EN 131

Conforme au décret n° 96-333 du 10 avril 1996

Escabeau simple accès, repliable, étudié spécialement pour une utilisation professionnelle intensive - Structure en aluminium traité en surface avec une couche transparente de polyester



EU
EN 131-1
EN 131-2

Référence	Nombre de marches	Hauteur plateforme mm	Hauteur de travail mm	Longueur hors tout repliée mm	Encombrement à la base, mm L x l.	Poids kg	Prix €
F050820003	3	660	2660	1240	730 x 450	5,80	194,70
F050820004	4	890	2890	1470	870 x 480	6,80	208,60
F050820005	5	1120	3120	1700	1090 x 520	7,20	236,60
F050820006	6	1350	3350	1930	1160 x 550	8,50	264,60
F050880007	7	1750	3750	2600	1750 x 630	12,00	353,30
F050880008	8	2000	4000	2850	2000 x 670	13,00	418,20
F050880010	10	2500	4500	3350	2500 x 740	16,00	517,40
F050880012	12	3000	5000	3850	3000 x 810	22,00	614,00

Escabeau fixe Solide double accès

Conforme à la norme EN 131

Conforme au décret n° 96-333 du 10 avril 1996

Marches striées antidérapantes profondeur 100 mm, soudées et rivetées - Plateforme à charnière



EU
EN 131-1
EN 131-2

Référence	Nombre de marches	Hauteur plateforme mm	Hauteur de travail mm	Longueur hors tout repliée mm	Encombrement à la base, mm L x l.	Poids kg	Prix €
F050870002	2 x 2	500	2500	590	600 x 460	4,00	201,90
F050870003	2 x 3	750	2750	860	850 x 490	6,00	229,50
F050870004	2 x 4	1000	3000	1130	1150 x 530	7,50	269,80
F050870005	2 x 5	1250	3250	1400	1400 x 570	9,50	331,50
F050870006	2 x 6	1500	3500	1670	1650 x 600	11,50	371,90
F050870008	2 x 8	2000	4000	2210	2200 x 660	16,00	488,60
F050870010	2 x 10	2500	4500	2750	2750 x 740	20,50	562,20
F050870012	2 x 12	3000	5000	3290	3300 x 810	25,00	706,10

Escabeau professionnel EPF double accès

Conforme à la norme EN 131

Escabeau professionnel avec marches sur les deux côtés profondeur 85 mm - Assemblage marche/montants par triple expansions et sertissage carré anti rotation - Articulation monobloc réalisée en fonte d'aluminium - Plateforme striée de 250 x 260 mm



EU
EN 131-1
EN 131-2

Référence	Nbre de marches	Hauteur plateforme mm	Hauteur hors tout mm	Encombrement à la base, mm L x l.	Épaisseur replié mm	Larg. replié mm	Haut. de travail mm	Haut. replié mm	Poids kg	Prix €
F050910002	2 x 2	570	570	550 x 410	155	410	1820	620	3,00	123,00
F050910003	2 x 3	800	800	720 x 440	155	440	2050	870	5,00	130,00
F050910004	2 x 4	1030	1030	900 x 470	155	470	2280	1120	7,00	147,30
F050910005	2 x 5	1300	1300	1130 x 500	155	500	2550	1410	7,30	164,60
F050910006	2 x 6	1540	1540	1250 x 535	155	535	2790	1660	7,60	184,80
F050910007	2 x 7	1760	1760	1440 x 560	155	560	3010	1900	8,70	219,20

Escabeaux professionnels EF et EPF simple accès

Conforme à la norme EN 131

Marches monobloc striées en 85 mm, liaison marches/montants par sertissage carré

- Biellette autobloquante en nylon pour le blocage de la plateforme en aluminium

- Nombreux logements pour les accessoires - Plateforme striée en fonte d'aluminium -

Résistance testée à 260 kg, charge maxi d'utilisation 150 kg - Section montants pour EF :

50 x 24 mm - Section montants pour EPF : 60 x 24 mm



EU
EN 131-1
EN 131-2

Escabeau professionnel EF

Référence	Nombre de marches	Hauteur plateforme mm	Hauteur de travail mm	Hauteur hors tout mm	Longueur hors tout repliée mm	Encombrement à la base, mm L x l.	Poids kg	Prix €
F050800003	3	650	2650	1250	1380	650 x 440	4,50	107,00
F050800004	4	885	2885	1485	1620	810 x 470	5,20	112,90
F050800005	5	1120	3120	1720	1880	970 x 500	6,80	119,90
F050800006	6	1360	3360	1960	2120	1130 x 530	7,50	144,50
F050800007	7	1590	3590	2190	2370	1330 x 560	8,30	167,40
F050800008	8	1825	3825	2425	2620	1400 x 590	9,50	190,50

Escabeau professionnel EPF

Référence	Nombre de marches	Hauteur plateforme mm	Longueur hors tout mm	Encombrement à la base, mm L x l.	Épaisseur replié mm	Hauteur de travail mm	Hauteur replié mm	Poids kg	Prix €
F050900009*	9	2050	2650	1640 x 620	140	4050	2870	12,00	396,60
F050900010*	10	2280	2880	1840 x 650	140	4280	3120	13,00	429,70
F050900011*	11	2520	3120	1990 x 680	140	4520	3370	14,00	472,90

*Ces références sont munies de 2 rampes montées sur chaque côté

Les marchepieds



POUR QUANTITÉS JUSQU'À 5 PIÈCES

+ 3 à 5 jours de délai d'acheminement

Produits concernés : MPSA (marches alu strié) - EPDA - EPSA - EMERA

Marchepied pliable MPSA

Conforme au décret 96-333

Charge d'exploitation : 150 kg

Simple accès - Tout aluminium - Garde-corps frontal repliable - Plateforme de travail 400 x 400 mm - Patins en caoutchouc - Modèle avec marches aluminium strié (profondeur 180 mm) - Modèle avec marches caillebotis (profondeur 200 mm)
Option : roulettes escamotables - voir page 15



Marches en aluminium strié

Marches en caillebotis

Marches en aluminium strié

Référence	Nombre de marches	Hauteur plateforme mm	Hauteur de travail mm	Encombrement replié, mm	Encombrement à la base, mm L x l.	Poids kg	Prix €
F050330002	2	450	2450	955	756 x 585	7,90	343,30
F050330003	3	680	2680	1230	977 x 585	8,60	357,30
F050330004	4	900	2900	1505	1197 x 585	9,60	406,30

Marches en caillebotis

Référence	Nombre de marches	Hauteur plateforme mm	Hauteur de travail mm	Encombrement replié, mm	Encombrement à la base, mm L x l.	Poids kg	Prix €
F050331002	2	450	2450	955	756 x 585	8,90	409,60
F050331003	3	680	2680	1230	977 x 585	11,00	449,10
F050331004	4	900	2900	1505	1197 x 585	13,20	523,60

Marchepied monobloc double accès EPDA

Conforme au décret 96-333

Charge d'exploitation : 150 kg

Marches monobloc striées en 80 mm, Plateforme striée de 270 x 250 mm
Option : roulettes escamotables



Référence	Nombre de marches	Hauteur plateforme mm	Hauteur de travail mm	Encombrement à la base, mm L x l.	Poids kg	Prix €
F050250002	2	450	2450	790 x 390	4,50	231,30
F050250003	3	680	2680	1050 x 420	5,50	273,30
F050250004	4	900	2900	1310 x 450	7,00	322,30

Marchepied monobloc simple accès EPSA

Conforme au décret 96-333

Charge d'exploitation : 150 kg

Plateforme aluminium - sans roulette
Marches monobloc striées en 80 mm, liaison marches/montants par sertissage.
Plateforme striée de 510 x 450 mm



Référence	Nombre de marches	Hauteur plateforme mm	Hauteur de travail mm	Encombrement à la base, mm L x l.	Poids kg	Prix €
F050300001	1	220	2220	630 x 510	4,70	322,30
F050300002	2	450	2450	900 x 510	7,50	350,20
F050300003	3	680	2680	1050 x 510	8,00	392,20
F050300004	4	900	2900	1260 x 510	9,50	448,10

Escabeau de mise en rayon EMERA

Conformité FDE85-301 - Décret 2004-924

Charge d'exploitation : 150 kg

Équipement spécialement destiné aux personnels chargés de la mise en rayon de produits - Facile à utiliser et à déplacer - Sécurise les opérations de mise en rayons



Référence	Nombre de marches	Hauteur plateforme mm	Hauteur de travail mm	Encombrement à la base, mm L x l.	Poids kg	Prix €
F881700063	2	500	2500	850 x 640	15,2	525,30

Marchepied simple accès EPSA 230

Conforme au décret 96-333

Charge d'exploitation : 150 kg

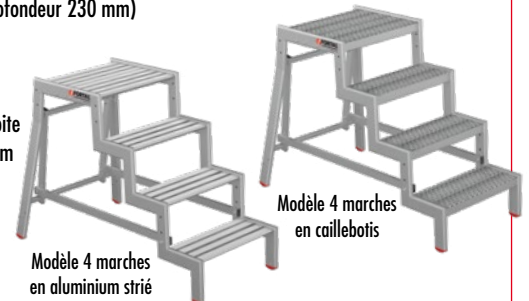
Marchepied monobloc tout aluminium - Plateforme de travail 460 x 500 mm - Modèle avec marches aluminium strié (profondeur 230 mm) - Modèle avec marches caillebotis (profondeur 230 mm)

Options :

- Garde-corps gauche, droit ou arrière
- Rampe gauche ou droite
- Kit roulettes Ø 125 mm (2 pièces)



Modèle 3 marches en aluminium strié avec options



Modèle 4 marches en aluminium strié

Modèle 4 marches en caillebotis

Marches en aluminium strié

Référence	Nombre de marches	Hauteur plateforme mm	Hauteur de travail mm	Encombrement à la base, mm L x l.	Poids kg	Prix €
F050380002	2	450	2450	817 x 630	7,40	526,70
F050380003	3	675	2675	1077 x 680	11,40	568,60
F050380004	4	900	2900	1335 x 730	14,60	621,80

Marches en caillebotis

Référence	Nombre de marches	Hauteur plateforme mm	Hauteur de travail mm	Encombrement à la base, mm L x l.	Poids kg	Prix €
F050381002	2	450	2450	817 x 630	8,10	603,20
F050381003	3	675	2675	1077 x 680	12,40	670,60
F050381004	4	900	2900	1335 x 730	15,60	749,30

Options

Référence	Désignation	Poids kg	Prix €
F030050038	Garde-corps gauche, droite ou arrière	2,50	87,70
F030050530	Rampe gauche ou droite 3 m	1,10	53,40
F030050531	Rampe gauche ou droite 4 m	1,50	53,40
R880090015	Kit roulettes Ø 125 mm (2 pièces)	2,43	43,60
F030050532	Poteau (à rajouter en cas de commande d'une rampe sans garde-corps)	0,80	26,60

Livré démonté

Les escabeaux roulants



POUR QUANTITÉS JUSQU'À 5 PIÈCES
+ 3 à 5 jours de délai d'acheminement

Escabeau roulant monobloc EMG 68

Conforme à la norme EN 131-7
Charge d'exploitation: 150 kg
1 personne

Escabeau simple accès entièrement en aluminium - Conçu pour une utilisation intensive pour des travaux divers en intérieur et en extérieur: accès rayonnages, mezzanine, nettoyage véhicules grand gabarit, travaux dans l'industrie et le bâtiment - Existe de 3 à 14 marches pour desservir des hauteurs de travail de 2,75 à 5,50 m

Options:

- Kit à levier pour un déplacement facilité
- Tablette porte-outils - voir page 15



Référence	Nombre de marches	Hauteur plateforme mm	Hauteur de travail mm	Encombrement à la base, mm stabilisateur L. x l.		Hauteur hors tout mm	Poids kg	Prix €
				fermé	ouvert			
F052050003	3	750	2750	1132 x 905	-	1818	29,6	758,10
F052050004	4	1000	3000	1233 x 905	1233 x 1560	2068	34,1	789,50
F052050005	5	1250	3250	1334 x 905	1334 x 1745	2318	36,9	977,70
F052050006	6	1500	3500	1435 x 905	1435 x 1745	2568	38,9	1061,30
F052050007	7	1750	3750	1536 x 905	1536 x 1745	2818	44,2	1164,60
F052050008	8	2000	4000	1637 x 905	1637 x 2317	3068	53,7	1270,30
F052050009	9	2250	4250	1738 x 905	1738 x 2317	3318	59,4	1397,10
F052050010	10	2500	4500	1839 x 905	1839 x 2317	3568	61,3	1527,80
F052050011	11	2750	4750	1940 x 905	1940 x 2895	3818	70,6	1600,90
F052050012	12	3000	5000	2041 x 905	2041 x 2895	4068	75,8	1738,00
F052050013	13	3250	5250	2142 x 905	2142 x 2895	4318	77,8	1790,40
F052050014	14	3500	5500	2243 x 905	2243 x 2895	4568	83,4	2437,20

Stabilisateurs rabattables à partir du modèle 4 marches.

Variantes avec sortie arrière - sortie à droite - sortie à gauche

Nombre de marches	Sortie arrière		Sortie droite		Sortie gauche	
	Référence	Prix €	Référence	Prix €	Référence	Prix €
3	F052090003	784,20	F052060003	784,20	F052061003	784,20
4	F052090004	815,60	F052060004	815,60	F052061004	815,60
5	F052090005	1003,80	F052060005	1003,80	F052061005	1003,80
6	F052090006	1087,50	F052060006	1087,50	F052061006	1087,50
7	F052090007	1190,60	F052060007	1190,60	F052061007	1190,60
8	F052090008	1296,50	F052060008	1296,50	F052061008	1296,50
9	F052090009	1423,30	F052060009	1423,30	F052061009	1423,30
10	F052090010	1553,90	F052060010	1553,90	F052061010	1553,90
11	F052090011	1627,10	F052060011	1627,10	F052061011	1627,10
12	F052090012	1764,20	F052060012	1764,20	F052061012	1764,20
13	F052090013	1816,50	F052060013	1816,50	F052061013	1816,50
14	F052090014	2463,20	F052060014	2463,20	F052061014	2463,20

Option :

Référence	Description	Poids kg	Prix €
F050030065	Kit à levier pour escabeau EMG 68	10,80	208,60



Escabeau roulant monobloc EMG 55

Conforme à la norme EN 131-7
Charge d'exploitation: 150 kg
1 personne

Escabeau simple accès entièrement en aluminium avec un angle d'inclinaison à 55° pour un meilleur confort d'utilisation, marches profondeur 180 mm, portillon - Escabeau simple accès entièrement en aluminium - Conçu pour une utilisation intensive pour des travaux divers en intérieur et en extérieur: accès rayonnages, mezzanine, nettoyage véhicule grand gabarit, travaux divers dans l'industrie et le bâtiment - Rampe des 2 côtés pour tous les modèles - Existe de 3 à 10 marches pour desservir des hauteurs de travail de 2,75 à 4,50 m

Options:

- Kit à levier pour un déplacement facilité
- Tablette porte-outils - voir page 15



Référence	Nombre de marches	Hauteur plateforme mm	Hauteur de travail mm	Encombrement à la base, mm stabilisateur L. x l.		Hauteur hors tout mm	Poids kg	Prix €
				fermé	ouvert			
F051050003	3	750	2750	1304 x 1040	-	1818	32,00	837,40
F051050004	4	1000	3000	1479 x 1040	1479 x 1560	2068	37,60	872,50
F051050005	5	1250	3250	1654 x 1040	1654 x 1745	2318	41,30	1082,30
F051050006	6	1500	3500	1829 x 1040	1829 x 1745	2568	44,00	1174,70
F051050007	7	1750	3750	2004 x 1040	2004 x 1745	2818	50,70	1289,50
F051050008	8	2000	4000	2179 x 1040	2179 x 2317	3068	62,60	1405,70
F051050009	9	2250	4250	2354 x 1040	2354 x 2317	3318	68,70	1547,10
F051050010	10	2500	4500	2529 x 1040	2529 x 2317	3568	71,30	1691,20

Stabilisateurs rabattables à partir du modèle 4 marches.

Variantes avec sortie arrière - sortie à droite - sortie à gauche

Nombre de marches	Sortie arrière		Sortie droite		Sortie gauche	
	Référence	Prix €	Référence	Prix €	Référence	Prix €
3	F051090003	864,60	F051060003	878,20	F051061003	878,20
4	F051090004	899,50	F051060004	913,10	F051061004	913,10
5	F051090005	1109,50	F051060005	1123,10	F051061005	1123,10
6	F051090006	1201,90	F051060006	1215,50	F051061006	1215,50
7	F051090007	1316,80	F051060007	1330,20	F051061007	1330,20
8	F051090008	1432,70	F051060008	1446,60	F051061008	1446,60
9	F051090009	1574,30	F051060009	1587,90	F051061009	1587,90
10	F051090010	1718,40	F051060010	1732,00	F051061010	1732,00

Option :

Référence	Description	Poids kg	Prix €
F050030067	Kit à levier pour escabeau EMG 55	10,80	208,60



EN STOCK Stock dimensionné selon consommation courante moyenne.
En cas de rupture, FORTAL s'engage à livrer dans les plus brefs délais.

Livré démonté - Possibilité de commander livré monté (plus value nette de 37 € par escabeau) avec réévaluation des frais de transport, nous consulter.

Les escabeaux roulants

Escabeau roulant monobloc MR

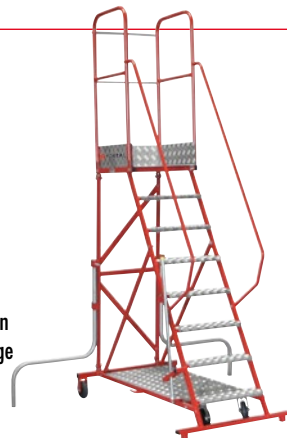
Conforme à la norme EN 131-7

Charge d'exploitation: 150 kg

1 personne

Escabeau simple accès avec une structure en acier thermo laqué - Conçu pour une utilisation intensive pour des travaux divers en intérieur et en extérieur : accès rayonnages, mezzanine, nettoyage véhicules grand gabarit, travaux dans l'industrie et le bâtiment - Existe de 3 à 15 marches pour desservir des hauteurs de travail de 2,60 à 5 m

Option : Tablette porte-outils pour MR - voir page 15



Escabeau roulant pliable EMP

Conforme à la norme EN 131-7

Charge d'exploitation: 150 kg

1 personne

Escabeau mobile en aluminium, simple d'accès, repliable et muni de stabilisateurs télescopiques rabattables en aluminium afin de faciliter son utilisation - Simple et ingénieux, l'EMP existe de 3 à 13 marches pour vous permettre de desservir des hauteurs de travail allant de 2,7 m à 5,025 m



Référence	Nombre de marches	Hauteur plateforme mm	Hauteur de travail mm	Encombrement à la base, stabilisateur, mm, ouvert L. x l.	Longueur hors tout repliée mm	Hauteur hors tout mm	Poids kg	Prix €
F05010003	3	700	2700	1230 x 1895	1994	1804	23,50	924,20
F05010004	4	935	2935	1385 x 2250	2244	2041	26,50	999,90
F05010005	5	1170	3170	1540 x 2300	2492	2283	28,00	1015,30
F05010006	6	1405	3405	1700 x 2615	2741	2519	29,00	1059,90
F05010007	7	1635	3635	1850 x 2650	2990	2656	30,00	1104,80
F05010008	8	1865	3865	2860 x 2020	3240	3000	32,70	1144,10
F05010009	9	2100	4100	2885 x 2175	3485	3235	34,40	1226,40
F05010010	10	2330	4330	2770 x 2370	3740	3470	35,60	1347,00
F05010011	11	2565	4565	3380 x 2540	4000	3665	36,20	1846,50
F05010012	12	2795	4795	3745 x 2540	4250	3895	37,00	1891,40
F05010013	13	3025	5025	4110 x 2700	4500	4125	37,80	2118,10

Référence	Nombre de marches	Hauteur plateforme mm	Hauteur de travail mm	Encombrement à la base, mm stabilisateur L. x l.		Hauteur hors tout mm	Poids kg	Prix €
				fermé	ouvert			
F050170003	3	600	2600	780 x 810	-	1665	33,00	965,20
F050170004	4	800	2800	900 x 810	-	1865	38,00	1016,70
F050170005	5	1000	3000	1020 x 810	-	2065	40,40	1080,30
F050170006	6	1200	3200	1140 x 810	-	2265	43,00	1119,90
F050170007	7	1400	3400	1260 x 810	-	2465	46,60	1176,90
F050170008	*8	1600	3600	1380 x 810	1380 x 1840	2665	55,80	1405,90
F050170009	*9	1800	3800	1500 x 810	1500 x 1840	2865	59,50	1461,40
F050170010	*10	2000	4000	1620 x 810	1620 x 1840	3065	63,00	1566,10
F050170011	**11	2200	4200	1740 x 810	1740 x 2400	3265	76,20	1753,80
F050170012	**12	2400	4400	1860 x 810	1860 x 2700	3465	79,60	2009,20
F050170013	**13	2600	4600	1980 x 810	1980 x 2800	3665	83,70	2151,00
F050170014	**14	2800	4800	2100 x 810	2100 x 2900	3865	86,80	2266,10
F050170015	**15	3000	5000	2220 x 810	2220 x 2900	4065	90,50	2534,70

* Stabilisateurs pivotants à blocage manuel en acier galvanisé

** Stabilisateurs télescopiques en aluminium

Escabeau roulant double accès MRD

Charge d'exploitation: 150 kg - 1 personne

Escabeau monobloc double accès en aluminium.

Pour travaux intérieurs et extérieurs dans l'industrie et le bâtiment



Référence	Nombre de marches	Longueur plateforme mm	Hauteur plateforme mm	Hauteur de travail mm	Encombrement à la base, mm, stabilisateur ouvert L. x l.	Hauteur hors tout mm	Poids kg	Prix €
F050200003	3	550	700	2700	1080 x 951	1730	32,20	1281,00
F050210003	3	1105			1630 x 951		44,70	1594,80
F050220003	3	1656			1635 x 951		58,20	1806,10
F050200004	4	550	930	2930	1260 x 1175	1960	33,00	1313,40
F050210004	4	1105			1815 x 1175		46,50	1633,90
F050220004	4	1656			2365 x 1175		60,00	1852,20
F050200005	5	550	1165	3165	1445 x 1399	2195	34,80	1354,00
F050210005	5	1105			1995 x 1399		48,30	1684,20
F050220005	5	1656			2545 x 1399		61,80	1911,00
F050200006	6	550	1400	3400	1625 x 1623	2430	37,60	1449,10
F050210006	6	1105			2180 x 1623		51,10	1808,80
F050220006	6	1656			2730 x 1623		64,60	2053,80
F050200007	7	550	1630	3630	1805 x 1847	2660	39,90	1540,00
F050210007	7	1105			2360 x 1847		53,40	1923,60
F050220007	7	1656			2915 x 1847		66,90	2192,30
F050200008	8	550	1865	3865	1985 x 2071	2895	42,50	1670,10
F050210008	8	1105			2545 x 2071		56,00	2090,10
F050220008	8	1656			3095 x 2071		69,70	2378,40
F050200009	9	550	2100	4100	2170 x 2295	3130	46,00	1735,90
F050210009	9	1105			2725 x 2295		58,30	2175,60
F050220009	9	1656			3275 x 2295		71,80	2476,40
F050200010	10	550	2330	4330	2355 x 2519	3360	48,00	1785,00
F050210010	10	1105			2910 x 2519		60,30	2235,70
F050220010	10	1656			3460 x 2519		73,90	2545,20

Les plateformes roulantes

Plateforme roulante inclinaison 45° et 60°

Charge admissible : 1 personne

Largeur utile : 600 et 800 mm

Plateforme tout aluminium

Marches en aluminium strié antidérapant de profondeur 180 mm (60°)
et de 230 mm (45°)

Garde-corps périphérique laqué rouge RAL 3000

4 roues Ø 160 mm dont 2 à frein à l'avant



Inclinaison 45°

Référence	Hauteur de la plateforme (mm)	Nombre de marches	Largeur de marches (mm)	Prix € long. 600	Prix € long. 800	Prix € long. 1000	Prix € long. 1200	Prix € long. 1400
F817450500-060-XXX	500	2	600	2221,40	2273,40	2327,20	2593,10	2645,30
F817450750-060-XXX	750	3	600	2358,60	2412,00	2633,00	2729,10	2781,10
F817451000-060-XXX	1000	4	600	2675,40	2727,60	2781,10	2875,70	2929,30
F817451250-060-XXX	1250	5	600	2844,30	2896,30	2949,70	3044,50	3098,10
F817451500-060-XXX	1500	6	600	3172,10	3224,30	3277,60	3509,70	3561,70
F817451750-060-XXX	1750	7	600	3305,30	3358,60	3538,30	3648,10	3713,90
F817452000-060-XXX	2000	8	600	3608,30	3675,40	3742,90	3852,60	3919,80
F817450500-080-XXX	500	2	800	2277,50	2335,10	2392,90	2672,90	2730,30
F817450750-080-XXX	750	3	800	2424,40	2482,10	2713,90	2816,80	2875,70
F817451000-080-XXX	1000	4	800	2752,30	2811,40	2868,80	2971,80	3029,40
F817451250-080-XXX	1250	5	800	2931,80	2989,60	3047,10	3150,20	3325,90
F817451500-080-XXX	1500	6	800	3222,70	3280,60	3465,70	3578,20	3635,60
F817451750-080-XXX	1750	7	800	3511,00	3583,50	3655,10	3772,80	3844,30
F817452000-080-XXX	2000	8	800	3729,20	3800,40	3873,20	3991,00	4063,80

Référence : ajouter -060 pour longueur plateforme 600 mm, -080 pour longueur plateforme 800 mm, etc.

Inclinaison 60°

Référence	Hauteur de la plateforme (mm)	Nombre de marches	Largeur de marches (mm)	Prix € long. 600	Prix € long. 800	Prix € long. 1000	Prix € long. 1200	Prix € long. 1400
F817600500-060-XXX	500	2	600	2121,20	2174,70	2226,90	2323,10	2531,30
F817600750-060-XXX	750	3	600	2235,20	2288,70	2340,70	2593,10	2645,30
F817601000-060-XXX	1000	4	600	2349,00	2401,00	2454,60	2708,40	2760,40
F817601250-060-XXX	1250	5	600	2497,00	2550,70	2761,90	2857,90	2910,00
F817601500-060-XXX	1500	6	600	2649,50	2862,10	2915,30	3010,30	3063,70
F817601750-060-XXX	1750	7	600	2923,70	2973,10	3029,40	3125,50	3177,70
F817602000-060-XXX	2000	8	600	3178,80	3232,50	3284,60	3380,50	3432,80
F817600500-080-XXX	500	2	800	2172,00	2229,60	2287,30	2391,50	2609,70
F817600750-080-XXX	750	3	800	2291,40	2350,40	2407,90	2672,90	2730,30
F817601000-080-XXX	1000	4	800	2412,00	2469,70	2527,20	2794,70	2852,40
F817601250-080-XXX	1250	5	800	2569,90	2627,40	2849,70	2954,00	3011,50
F817601500-080-XXX	1500	6	800	2683,80	2907,40	2965,00	3067,80	3127,00
F817601750-080-XXX	1750	7	800	3019,80	3077,40	3134,90	3237,80	3295,50
F817602000-080-XXX	2000	8	800	3280,60	3338,10	3397,10	3500,00	3561,70

Référence : ajouter -060 pour longueur plateforme 600 mm, -080 pour longueur plateforme 800 mm, etc.

Les plateformes "spécial BTP"



POUR QUANTITÉS JUSQU'À 5 PIÈCES
+ 3 à 5 jours de délai d'acheminement

Plateforme roulante pliable PIRL CLASSIC

Conforme à la norme NF P 93-353

Charge d'exploitation 150 kg - 1 personne

Plateforme individuelle roulante légère aluminium, simple accès, facile à déplacer grâce à ses 2 roues Ø 100 mm - Existe de 2 à 6 marches permettant de desservir des hauteurs de travail de 2,5 à 3,5 m - Profilé strié 55 x 25 mm pour une meilleure tenue en main - Marches antidérapantes profondeur 60 mm - Plateforme de travail en bois multi-plis antidérapante ép. 9 mm remplaçable - Stabilisateurs télescopiques (modèles 4 à 6 marches), **EXCLUSIF** : leur stockage à l'intérieur de la PIRL, en position repliée, facilite manutention et transport - Garde-corps articulé avec fermeture double portillon ou fermeture mobile solidaire de type chaînettes, ouverture et fermeture à une seule main, verrouillage automatique en position ouverte ou fermée - Patins antidérapants rouges avec surface de contact au sol importante - Sacoche à outils textile amovible équipée de poignées pour transporter facilement les outils, peut rester en place sur la PIRL avec les outils lors des déplacements - Anneaux de grutage



Modèle garde-corps avec fermeture double portillon



Modèle garde-corps avec fermeture chaînettes

Garde-corps avec fermeture double portillon

Référence	Nbre de marches	Hauteur plateforme, mm	Hauteur de travail, mm	Encombrement à la base, mm, L x l		Hauteur hors tout, mm	Hauteur hors tout repliée, mm	Poids kg	Prix €
				Stabilisateur fermé	Stabilisateur ouvert				
F090194002	2	500	2500	989 x 558	989 x 558	1515	1636	13,55	523,30
F090194003	3	750	2750	1157 x 655	1157 x 655	1765	1906	16,45	553,90
F090194004	4	1000	3000	1325 x 558	1325 x 1500	2015	2176	18,85	615,10
F090194005	5	1250	3250	1493 x 558	1493 x 1684	2265	2446	19,95	701,80
F090194006	6	1500	3500	1661 x 558	1661 x 1612	2515	2716	21,25	747,70

Livrée montée

Garde-corps avec fermeture de type chaînettes

Référence	Nbre de marches	Hauteur plateforme, mm	Hauteur de travail, mm	Encombrement à la base, mm, L x l		Hauteur hors tout, mm	Hauteur hors tout repliée, mm	Poids kg	Prix €
				Stabilisateur fermé	Stabilisateur ouvert				
F090190002	2	500	2500	989 x 558	989 x 558	1515	1636	12,30	453,90
F090190003	3	750	2750	1157 x 655	1157 x 655	1765	1906	15,20	484,50
F090190004	4	1000	3000	1325 x 558	1325 x 1500	2015	2176	17,60	545,70
F090190005	5	1250	3250	1493 x 558	1493 x 1684	2265	2446	18,70	632,40
F090190006	6	1500	3500	1661 x 558	1661 x 1612	2515	2716	20,00	678,30

Livrée montée

Plateforme roulante pliable réglable en hauteur PIR ADJUST

Conforme à la norme NFP 93 352

Conforme au décret N° 2004-924

Charge d'exploitation 150 kg - 1 personne

Plateforme individuelle roulante pliable et réglable en hauteur aluminium, simple accès - 4 modèles : de 2 à 4, de 3 à 5, de 4 à 7 et de 6 à 10 marches pour des hauteurs de travail de 2,50 à 4,50 m - Roues Ø 100 mm (modèles 2 à 4 et 3 à 5 marches) ou Ø 160 mm (modèles 4 à 7 et 6 à 10 marches), non porteuses en position de travail, spécial BTP - Plateforme de travail en bois multi-plis antidérapante ép. 9 mm remplaçable - Stabilisateurs télescopiques rabattables (sauf modèle 2 à 4 marches) - Marches antidérapantes profondeur 60 mm - **EXCLUSIF** : système innovant et ergonomique de réglage en hauteur - Garde-corps articulé avec fermeture double portillon ou fermeture mobile solidaire de type chaînettes, ouverture et fermeture à une seule main, verrouillage automatique en position ouverte ou fermée - Patins antidérapants rouges avec surface de contact au sol importante - Sac porte-outils amovible équipé de poignées pour transporter facilement les outils - Anneaux de grutage



Modèle garde-corps avec fermeture double portillon



Modèle garde-corps avec fermeture chaînettes

Garde-corps avec fermeture double portillon

Référence	Nombre de marches	Hauteur plateforme, mm	Hauteur de travail, mm	Encombrement largeur à la base, mm		Hauteur hors tout, mm	Hauteur hors tout repliée*, mm	Poids kg	Prix €
				Stab. fermés	Stab. ouverts				
F091204005	2 à 4	500	2500	1114 x 558	-	1515	1636	20,25	859,90
		750	2750	1282 x 558	-	1765	1906		
		1000	3000	1450 x 558	-	2015	2176		
F091204010	3 à 5	750	2750	1282 x 676	1282 x 1316	1765	1906	25,55	1099,60
		1000	3000	1450 x 676	1450 x 1751	2015	2176		
		1250	3250	1618 x 676	1618 x 1680	2265	2446		
F091204015	4 à 7	1000	3000	1490 x 676	1490 x 1880	2015	2176	29,75	1232,20
		1250	3250	1658 x 676	1658 x 2580	2265	2446		
		1500	3500	1826 x 676	1826 x 2718	2515	2716		
F091204020	6 à 10	1750	3750	1994 x 676	1994 x 2654	2765	2986	36,15	1441,30
		1500	3500	1826 x 676	1826 x 2308	2515	2716		
		1750	3750	1994 x 676	1994 x 3324	2765	2986		
		2000	4000	2162 x 676	2162 x 3600	3015	3256		
		2250	4250	2330 x 676	2330 x 3690	3265	3526		
		2500	4500	2498 x 676	2498 x 3652	3515	3796		

Livrée montée et repliée

Garde-corps avec fermeture de type chaînettes

Référence	Nombre de marches	Hauteur plateforme, mm	Hauteur de travail, mm	Encombrement largeur à la base, mm		Hauteur hors tout, mm	Hauteur hors tout repliée*, mm	Poids kg	Prix €
				Stab. fermés	Stab. ouverts				
F091200005	2 à 4	500	2500	1114 x 558	-	1515	1636	19,00	790,50
		750	2750	1282 x 558	-	1765	1906		
		1000	3000	1450 x 558	-	2015	2176		
F091200010	3 à 5	750	2750	1282 x 676	1282 x 1316	1765	1906	24,30	1030,20
		1000	3000	1450 x 676	1450 x 1751	2015	2176		
		1250	3250	1618 x 676	1618 x 1680	2265	2446		
F091200015	4 à 7	1000	3000	1490 x 676	1490 x 1880	2015	2176	28,50	1162,80
		1250	3250	1658 x 676	1658 x 2580	2265	2446		
		1500	3500	1826 x 676	1826 x 2718	2515	2716		
F091200020	6 à 10	1750	3750	1994 x 676	1994 x 2654	2765	2986	34,90	1371,90
		1500	3500	1826 x 676	1826 x 2308	2515	2716		
		1750	3750	1994 x 676	1994 x 3324	2765	2986		
		2000	4000	2162 x 676	2162 x 3600	3015	3256		
		2250	4250	2330 x 676	2330 x 3690	3265	3526		
		2500	4500	2498 x 676	2498 x 3652	3515	3796		

Livrée montée et repliée

Les plateformes "spécial BTP"

Plateforme roulante pliable PIR CLASSIC

Conforme à la norme NF P 93-352
Charge d'exploitation 150 kg - 1 personne
Plateforme individuelle roulante aluminium,
simple accès, facile à déplacer grâce à ses 2 roues
Ø 160 mm -

Existe de 7 à 10 marches permettant de desservir
des hauteurs de travail de
3,75 à 4,50 m - Stabilisateurs télescopiques -
Autres caractéristiques identiques
à la PIRL CLASSIC

Modèle garde-corps avec
fermeture double portillon



Modèle garde-corps
avec fermeture
chaînettes

Garde-corps avec fermeture double portillon

Référence	Nbre de marches	Hauteur plateforme, mm	Hauteur de travail, mm	Encombrement à la base, mm, L x l		Hauteur hors tout, mm	Hauteur hors tout repliée, mm	Poids kg	Prix €
				Stabilisateur fermé	Stabilisateur ouvert				
F090194007	7	1750	3750	1878 x 705	1878 x 2730	2765	2986	26,70	912,90
F090194008	8	2000	4000	2045 x 705	2045 x 2890	3015	3256	29,60	1053,70
F090194009	9	2250	4250	2212 x 705	2212 x 2962	3265	3526	30,80	1157,70
F090194010	10	2500	4500	2380 x 705	2380 x 3070	3515	3796	32,80	1305,60

Livrée montée

Garde-corps avec fermeture de type chaînettes

Référence	Nbre de marches	Hauteur plateforme, mm	Hauteur de travail, mm	Encombrement à la base, mm, L x l		Hauteur hors tout, mm	Hauteur hors tout repliée, mm	Poids kg	Prix €
				Stabilisateur fermé	Stabilisateur ouvert				
F090190007	7	1750	3750	1878 x 705	1878 x 2730	2765	2986	25,50	843,60
F090190008	8	2000	4000	2045 x 705	2045 x 2890	3015	3256	28,40	984,30
F090190009	9	2250	4250	2212 x 705	2212 x 2962	3265	3526	29,60	1088,40
F090190010	10	2500	4500	2380 x 705	2380 x 3070	3515	3796	31,50	1236,30

Livrée montée

Plateforme roulante monobloc PIR

Conforme au décret n°2004-924 du 1^{er} sept. 2004
Charge d'exploitation: 150 kg - 1 personne
Plateforme individuelle roulante PIR monobloc - Structure
solide et légère en aluminium - Charge d'exploitation
150 kg - Hauteur de travail de 2,47 m à 4,33 m - Marches
aluminium antidérapantes, prof - 80 mm - Stabilisateurs
télescopiques - 2 roues Ø 200 mm non porteuses en position
de travail - Anneaux de grutage



Référence	Nombre de marches	Hauteur plateforme mm	Hauteur de travail mm	Encombrement à la base, mm, L x l		Hauteur hors tout mm	Poids kg	Prix €
				Stabilisateur fermé	Stabilisateur ouvert			
F090050002	2	470	2470	1190 x 810	1190 x 2100	1520	26,50	791,30
F090050003	3	700	2700	1280 x 810	1280 x 2150	1750	31,50	796,80
F090050004	4	940	2940	1370 x 810	1370 x 2500	1990	33,30	809,40
F090050005	5	1170	3170	1460 x 810	1460 x 2550	2220	35,30	873,90
F090050006	6	1400	3400	1560 x 810	1560 x 2600	2450	37,20	963,40
F090050007	7	1630	3630	1640 x 810	1640 x 2340	2680	39,10	1044,40
F090050008	8	1860	3860	1740 x 810	1740 x 2500	2910	43,00	1125,80
F090050009	9	2100	4100	1840 x 810	1840 x 2650	3150	44,60	1239,00
F090050010	10	2330	4330	1910 x 810	1910 x 2660	3380	46,90	1360,90

Livrée démontée - Possibilité de commander livré monté (plus value nette de 37 € par escabeau) avec réévaluation des frais de port, nous consulter.

Plateforme roulante type entre banche

Conforme au décret n°2004-924 du 1^{er} sept. 2004

Charge d'exploitation: 150 kg - 1 personne

Pour desservir des hauteurs de travail de 2,70 à 4,33 m

- Longueur de plateforme: 550 mm. Installation facile à

l'intérieur des banches - Structure solide et légère en aluminium

2 roues Ø 200 mm - non porteuses en position de travail -

Stabilisateurs réglables - Anneaux de grutage



Référence	Nombre de marches	Longueur plateforme mm	Hauteur plateforme mm	Hauteur de travail mm	Encombrement à la base, mm, stabilisateur ouvert L x l	Hauteur hors tout mm	Poids kg	Prix €
F090250003-580	3	550	695	2695	1255 x 905	1725	30,00	1030,60
F090260003-580	3	1105			1810 x 905		43,50	1328,60
F090270003-580	3	1656	930	2930	2360 x 905	1960	57,00	1517,70
F090250004-580	4	550			1425 x 1175		32,00	1061,40
F090260004-580	4	1105	1165	3165	1980 x 1175	2195	45,50	1358,00
F090270004-580	4	1656			2530 x 1175		59,00	1561,20
F090250005-580	5	550	1400	3400	1610 x 1399	2430	33,80	1097,80
F090260005-580	5	1105			2160 x 1399		47,30	1405,70
F090270005-580	5	1656	1630	3630	2710 x 1399	2660	60,80	1615,70
F090250006-580	6	550			1790 x 1623		36,60	1188,70
F090260006-580	6	1105	1865	3865	2345 x 1623	2895	50,10	1521,90
F090270006-580	6	1656			2895 x 1623		63,60	1749,80
F090250007-580	7	550	2100	4100	1970 x 1847	3130	38,90	1272,70
F090260007-580	7	1105			2525 x 1847		52,40	1628,20
F090270007-580	7	1656	2330	4330	3080 x 1847	3360	65,90	1871,70
F090250008-580	8	550			2150 x 2071		41,50	1393,10
F090260008-580	8	1105	2100	4100	2710 x 2071	3130	55,00	1782,20
F090270008-580	8	1656			3260 x 2071		68,50	2049,50
F090250009-580	9	550	2330	4330	2335 x 2295	3360	43,80	1454,70
F090260009-580	9	1105			2890 x 2295		57,30	1862,00
F090270009-580	9	1656	2330	4330	3440 x 2295	3360	70,80	2141,80
F090250010-580	10	550			2520 x 2519		45,80	1498,00
F090260010-580	10	1105	2330	4330	3075 x 2519	3360	59,30	1918,00
F090270010-580	10	1656			3625 x 2519		72,80	2205,00

Plateforme roulante pliable

Charge d'exploitation: 150 kg - 1 personne

Plateforme simple accès, pliable, facile à déplacer grâce à

ses roues Ø 125 mm non porteuses en position de travail -

Structure en alliage d'aluminium - Existe de 2 à 6 marches

pour desservir des hauteurs de travail de 2,5 à 3,5 m -

Tablette porte-outils - Sans stabilisateurs (sauf modèles

4, 5 et 6 marches) - Passage libre arrière permettant l'accès

au-dessus de WC, gaines, rails (modèle 3 marches) -

Profondeur des marches: 80 mm modèles alu strié -

140 mm modèles caillebotis - Anneaux de grutage -

Option: double portillon de sécurité (à préciser au

moment de la commande)



Avec roulettes
escamotables

Marches en
caillebotis

Marches en aluminium strié avec roulettes escamotables

Référence	Nbre de marches	Hauteur plateforme, mm	Hauteur de travail, mm	Encombrement à la base, mm, L x l		Hauteur hors tout repliée*, mm	Hauteur hors tout, mm	Poids kg	Prix €
				Stabilisateur fermé	Stabilisateur ouvert				
F090182002	2	500	2500	969 x 693	-	1722	1547	15,20	698,20
F090182003	3	750	2750	1153 x 693	-	1978	1797	17,30	731,90
F090182004	4	900	2900	1264 x 908	-	2144	1947	17,70	759,80
F090182005	5	1250	3250	1520 x 693	1520 x 1690	2530	2297	21,80	932,00
F090182006	6	1500	3500	1704 x 693	1704 x 1690	2806	2547	23,30	969,90

*Épaisseur pour tous les modèles: 300 mm

Marches en caillebotis

Référence	Nbre de marches	Hauteur plateforme, mm	Hauteur de travail, mm	Encombrement à la base, mm, L x l		Hauteur hors tout repliée*, mm	Hauteur hors tout, mm	Poids kg	Prix €
				Stabilisateur fermé	Stabilisateur ouvert				
F090181002	2	500	2500	969 x 693	-	1722	1547	18,30	601,30
F090181003	3	750	2750	1153 x 693	-	1978	1797	20,90	658,50
F090181004	4	900	2900	1264 x 908	-	2144	1947	24,50	713,90
F090181005	5	1250	3250	1520 x 693	1520 x 1690	2530	2297	26,90	911,60
F090181006	6	1500	3500	1704 x 693	1704 x 1690	2806	2547	28,90	975,00

*Épaisseur pour tous les modèles: 300 mm

Les plateformes "spécial BTP"



POUR QUANTITÉS JUSQU'À 5 PIÈCES

+ 3 à 5 jours de délai d'acheminement
Produits concernés plateformes PAP et PAD

Échelle pour accès "fond de fouille"

Conforme au décret N° 2004-924 du 01/09/2004

Charge d'exploitation 150 kg - 1 personne

Spécialement développée pour les opérateurs des travaux publics et de l'hydraulique pour un accès en toute sécurité dans les fosses et tranchées sans dispositif de blindage

- Adaptation de la hauteur par système coulissant indexé - Main courante des 2 côtés
- Mise en place par 1 seul opérateur - Pliable pour rangement et transport facilités - Roues Ø 125 mm - Anneaux de grutage



Référence	Nombre de marches	Hauteur d'accès, mm	Poids kg	Prix €
F091100015	5 à 8	De 1000 à 1900	21,30	969,00
F091100020	7 à 12	De 1500 à 2900	24,90	1122,00
F091100025	11 à 20	De 2500 à 5000	35,30	1346,40

Accès fond de fosse blindé

Produit conforme aux articles L4121-1 et L4121-5 du code du travail concernant les obligations de l'employeur au sujet de la prévention des risques professionnels. Spécialement développé pour les opérateurs des travaux publics et de l'hydraulique pour un accès en toute sécurité dans les fosses avec dispositif de blindage de hauteur importante. Adaptation de la hauteur par système coulissant de l'échelle (imperdable en utilisation) - serrage sur blindage de 80 à 150 mm par vérins platine - possibilité d'adapter 3 largeurs d'échelles - largeur utile de guidage : 390 - 460 et 520 mm - palier en tôle aluminium antidérapante à damiers ép. 5,5/7 mm - garde-corps amovible et pliable pour rangement et transport facilités - mise en place par 2 opérateurs.
Échelle non fournie.



Référence	Largeur hors tout, mm	Longueur hors tout, mm	Poids kg	Prix €
F091110010	1 000	1 044	33	1806,10

Plateforme pliable accès prémur PAP

Conforme au décret n° 2004-924 du 1^{er} septembre 2004.

Charge d'exploitation : 150 kg - 1 personne

Plateforme d'accès en structure aluminium pour des hauteurs de travail de 3,67 à 4,85 m - Hauteurs d'accrochage de 1,68 à 3,77 m - Épaisseurs compatibles : de 18 à 32 cm - Plateforme de travail en tôle aluminium striée antidérapante de 413 x 479 mm - 2 roues fixes à bandage caoutchouc Ø 200 mm non porteuses en position de travail - Spécial BTP - Garde-corps relevable - Anneaux de grutage



**MODÈLE PLIABLE
EXCLUSIVITÉ FORTAL**

Référence	Désignation	Encombrement à la base mm	Encombrement repliée mm	Hauteur plateforme mm	Hauteur de travail mm	Hauteur d'accrochage mm	Poids kg	Prix €
F090160051	PAP pliable	1220	3090 x 760 x 220	de 1670 à 2850, par pas de 237,5 mm	de 3670 à 4850, par pas de 237,5 mm	de 1680 à 3770, par pas de 50 mm	19,90	1274,00
		1316						
		1412						
		1508						
		1604						
		1700						

Plateformes accès dalle PAD

Conforme au décret n° 2004-924 du 1^{er} septembre 2004.

Charge d'exploitation : 150 kg - 1 personne

Plateforme d'accès en structure aluminium pour des hauteurs de travail de 3,8 à 4,51 m - Hauteurs d'accrochage de 1,8 à 2,51 m - Épaisseurs compatibles : de 18 à 32 cm - Plateau antidérapant 50 x 43 cm en tôle aluminium striée - Portillon relevable - Possibilité de rampes latérales et de pieds réglables - Anneaux de grutage



Référence	Désignation	Encombrement à la base mm	Encombrement repliée mm	Hauteur plateforme mm	Hauteur de travail mm	Hauteur d'accrochage mm	Poids kg	Prix €
F090165012	PAD à barreau + portillon 1990/2700	1310	2200 x 660 x 900	1800	3800	1800	23	1274,00
		1395		2035	4035	2035		
		1477		2270	4270	2270		
		1558		2505	4505	2505		

Livrée démontée

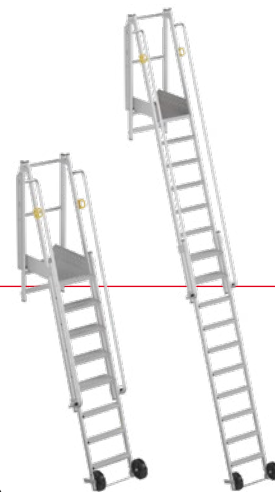
NB : Possibilité d'équiper la plateforme de pieds réglables - hauteur augmentée de 200 mm - poids augmenté de 2 kg, voir options page 15

Les plateformes "spécial BTP"



POUR QUANTITÉS JUSQU'À 5 PIÈCES

+ 3 à 5 jours de délai d'acheminement
Produits concernés plateformes PAP et PAD



F090169002 F090169005

Plateforme bungalow

Conforme au décret n° 2004-924
du 1^{er} septembre 2004.

Charge d'exploitation: 150 kg - 1 personne
Anneaux de grutage

Référence	Désignation	Encombrement à la base mm	Encombrement repliée mm	Hauteur plateforme mm	Hauteur de travail mm	Hauteur d'accrochage mm	Poids kg	Prix €
F090169002	Plateforme bungalow	1480	3170 x 660 x 512	1880	3880	1880	29	1566,70
		1565		2155	4155	2155		
		1650		2350	4350	2350		
		1735		2585	4585	2585		
		1820		2820	4820	2850		
F090169005	Plateforme bungalow grande hauteur	1720	3220 x 660 x 512	2390	4390	2390	32	1715,00
		1805		2625	4625	2625		
		1890		2860	4860	2860		
		1975		3095	5095	3095		
		2060		3330	5330	3330		
		2145		3565	5565	3565		
		2230		3800	5800	3800		

Plateforme grande hauteur accès prémur PAP

Conforme au décret n° 2004-924 du
1^{er} septembre 2004.

Charge d'exploitation: 150 kg - 1 personne
Auto-stable, grâce à ses crochets antidérapants et autobloquants sur la banche - Anneaux de grutage



Référence	Désignation	Encombrement à la base mm	Encombrement repliée mm	Hauteur plateforme mm	Hauteur de travail mm	Hauteur d'accrochage mm	Poids kg	Prix €
F090160012 -EIF	Plateforme accès prémur avec portillon grande hauteur	1400	2300 x 660 x 1200	1890	3890	2850	30	1721,90
		1485		2125	4125	3085		
		1570		2360	4360	3320		
		1655		2595	4595	3555		
		1740		2830	4830	3790		

Livrée démontée

Échelle d'accès bungalow

Conforme à la norme EN 131

Charge d'exploitation: 150 kg - 1 personne

Echelle télescopique en aluminium qui permet l'accès sécurisé sur les bungalows pour des hauteurs d'accrochage de 2 à 4,5 m. Sortie frontale - Mains courantes télescopiques laquées rouge pour une meilleure visibilité sur chantier - Réglage rapide de la hauteur souhaitée par système ergonomique - Stabilisateur + patins antidérapants - 2 crochets de suspension en acier zingué

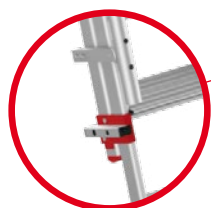
2 modèles:

- Avec échelons aluminium 25 x 25 mm
- Avec marches en aluminium strié - profondeur 80 mm

Pour tous les modèles:

- Larguer utile 500 mm - Largeur hors tout 650 mm
- Largeur traverse basse 1053 mm
- Longueur main courante en position déployée 925 mm

Option : traverse basse - Nous consulter



Réglage de la hauteur par système ergonomique



F090169110
Modèle avec échelons



F090169210
Modèle avec marches et option traverse basse

Modèles avec échelons

Référence	Désignation	Encombrement à la base mm	Hauteur d'accrochage mm	Longueur repliée mm	Longueur dépliée (main courante déployée) mm	Poids kg	Prix €
F090169105	Échelle d'accès bungalow 8 à 12 échelons	947	2000	2138	4222	18,90	826,20
		1038	2250				
		1129	2500				
		1220	2750				
		1311	3000				
F090169110	Échelle d'accès bungalow 10 à 15 échelons	1129	2500	2553	5020	21,10	979,20
		1220	2750				
		1311	3000				
		1402	3250				
		1493	3500				
F090169115	Échelle d'accès bungalow 11 à 18 échelons	1584	3750	2943	5819	23,20	1152,60
		1220	2750				
		1311	3000				
		1402	3250				
		1493	3500				
		1584	3750				
		1675	4000				
1766	4250						
1857	4500						

Modèles avec marches

Référence	Désignation	Encombrement à la base mm	Hauteur d'accrochage mm	Longueur repliée mm	Longueur dépliée (main courante déployée) mm	Poids kg	Prix €
F090169205	Échelle d'accès bungalow 8 à 12 marches	947	2000	2138	4222	23,60	940,50
		1038	2250				
		1129	2500				
		1220	2750				
		1311	3000				
F090169210	Échelle d'accès bungalow 10 à 15 marches	1129	2500	2553	5020	26,80	1118,00
		1220	2750				
		1311	3000				
		1402	3250				
		1493	3500				
F090169215	Échelle d'accès bungalow 11 à 18 marches	1584	3750	2943	5819	29,80	1326,00
		1220	2750				
		1311	3000				
		1402	3250				
		1493	3500				
		1584	3750				
		1675	4000				
1766	4250						
1857	4500						

Livrée partiellement montée

Les accès camion



POUR QUANTITÉS JUSQU'À 1 PIÈCE

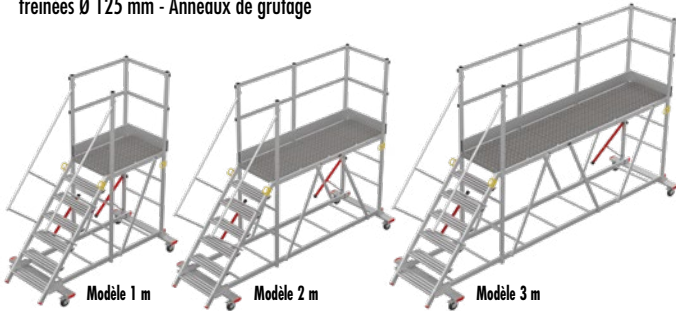
+ 3 à 5 jours de délai d'acheminement

Produits concernés quais CLASSIC et CONFORT modèles 3 m

Quai de chargement/déchargement camion gamme CLASSIC

Charge d'exploitation 300 kg - uniformément répartis

Structure principale en profils aluminium brut extrudé 75 x 25 mm - Alliage d'aluminium série 6000, haute résistance à la corrosion - Escalier avec marches en aluminium antidérapant soudées sur les limons - Angle d'inclinaison de l'escalier : 50° - Largeur utile (largeur des marches) : 600 mm - Hauteur des marches : 200 mm - Garde-corps vissés avec rampes composées d'une main courante - d'une lisse intermédiaire et d'une plinthe de butée - Revêtement du palier : tôle aluminium à damiers épaisseur 4,4 mm - 4 roues directionnelles freinées Ø 125 mm - Anneaux de grutage



**RÉPARABLE
SUR CHANTIER**



EXCLUSIF : possibilité de créer un quai de 6 m (modèle présenté avec option portillon) en jumelant 2 quais de 3 m (prévoir l'option kit de raccordement F801030236)

Option 2 :
portillon à l'entrée
de la plateforme

Option 3 : kit de
raccordement (uniquement
pour modèle 3 m)

Option 1 : Garde-corps
+ portillon sur palier

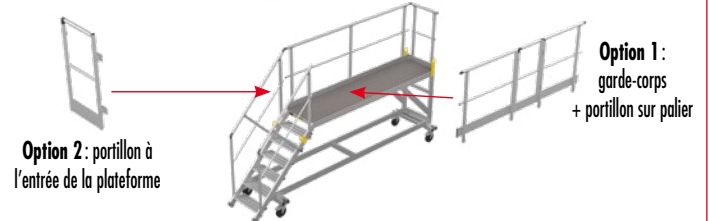
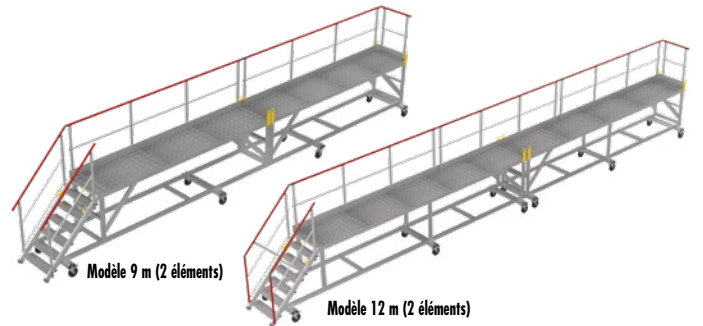
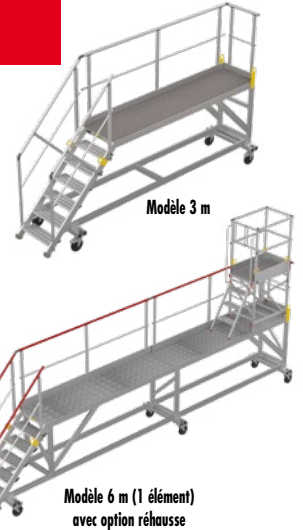
Référence	Désignation	Nbre de marches	Longueur hors tout, mm	Largeur hors tout, mm	hauteur hors tout, mm	Longueur palier, mm	Hauteur palier, mm	Largeur palier, mm	Poids kg	Prix €
F808000100	Quai de chargement Long. 1 m	7	2161	1145	2462	1000	1400	600	68	2587,30
F808000200	Quai de chargement Long. 2 m	7	3161	1145	2462	2000	1400	600	87	3083,90
F808000300	Quai de chargement Long. 3 m	7	4161	1145	2462	3000	1400	600	107	3515,10
F808000100-001	Option : portillon avant pour quais Lg 2 et 3 m								17	144,00
F808000200-001	Option : garde-corps + portillon latéral quai de 2 m								-	333,40
F808000300-001	Option : garde-corps + portillon latéral quai de 3 m								-	359,50
F801030236	Option : kit de raccordement pour jumelage de 2 quais 3 m									Nous consulter

Livré monté

Quai de chargement/ déchargement camion gamme CONFORT

Charge d'exploitation 300 kg - uniformément répartis

Structure principale en profils aluminium brut extrudé - Alliage d'aluminium série 6000, haute résistance à la corrosion - Escalier avec marches en aluminium antidérapant soudées sur les limons - Angle d'inclinaison de l'escalier : 45° - Largeur utile (largeur des marches) : 600 mm - Hauteur des marches : 200 mm - Le garde-corps comprend des rampes qui sont composées d'une main courante et d'une lisse intermédiaire avec plinthe de butée de 150 mm - Revêtement du palier : tôle aluminium à damiers épaisseur 4,4 mm - 4 roues directionnelles freinées Ø 200 mm - Anneaux de grutage



Référence	Désignation	Nbre de marches	Longueur hors tout, mm	Largeur hors tout, mm	hauteur hors tout, mm	Longueur palier, mm	Hauteur palier, mm	Largeur palier, mm	Poids kg	Prix €
F801030230	Quai de chargement 3 m avec 1 garde-corps latéral	7	4290	997	2520	3000	1400	634	136,00	4380,90
F801030240	Quai de chargement 6 m avec 1 garde-corps latéral	7	7340	997	2520	6000	1400	634	216,80	5926,20
F801030250	Quai de chargement 9 m avec 1 garde-corps latéral	7	10340	997	2520	9000	1400	634	328,00	8965,80
F801030260	Quai de chargement 12 m avec 1 garde-corps latéral	7	13340	997	2520	12000	1400	634	422,75	11413,80
F801030231	Option : portillon*								4,10	438,40
F801030232	Option : garde-corps latéral seul pour quai de 3 m**								17,00	987,90
F808001000	Option : réhausse									Nous consulter

Livré monté (hors garde-corps) - Autres dimensions réalisables sur demande
*À l'entrée du palier - possible uniquement si le garde-corps F801030232 est installé
**Côté camion - avec portillon de sortie sur camion

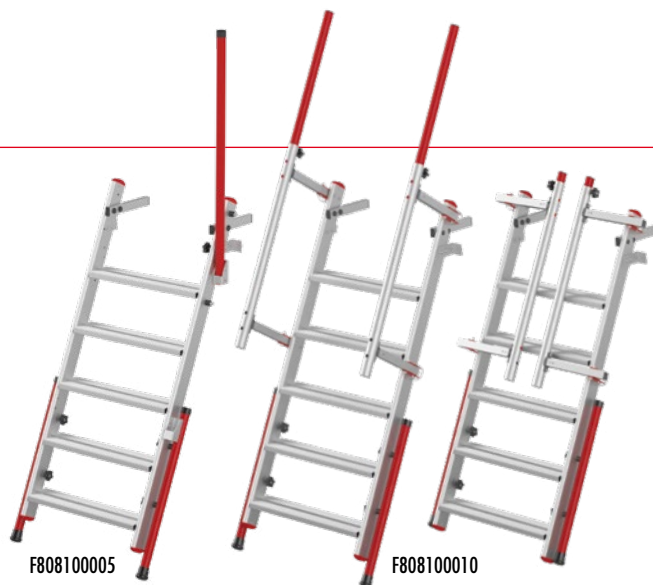
Les accès camion

Échelle d'accès camion

Charge d'exploitation: 150 kg - 1 personne

Pour un accès aisé et sécurisé à la remorque des camions. Adaptable en hauteur entre 1330 et 1470 mm - pieds réglables. Mise en place rapide, maintien par 2 aimants. Modèle avec main courante repliable ou mains courantes rabattables et télescopiques (encombrement réduit) pour la sécurisation en montée et descente. Profondeur des marches : 125 mm.

Référence	Désignation	Longueur hors tout, mm	Largeur hors tout, mm	Largeur utile, mm	Nombre de marches	Hauteur d'accès, mm	Poids kg	Prix €
F808100005	Échelle d'accès camion	1590	775	600	5	1330 à 1470	12,20	547,70
F808100010	Échelle d'accès camion avec mains courantes rabattables	1760	780	600	5	1330 à 1470	16,30	836,40
F808100005-003	Option : 2 ^e main courante pour F808100005							95,30



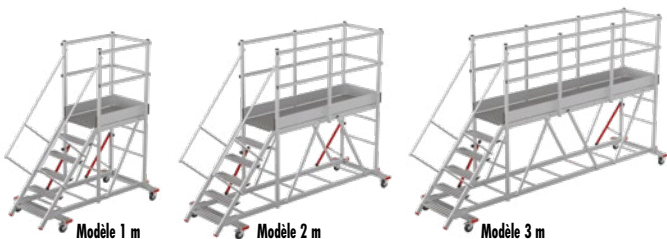
Les accès bennes

Accès et mise en sécurité des bennes à déchets gamme CLASSIC

Charge d'exploitation: 150 kg - 1 personne

Accès en structure aluminium - Assemblage garde-corps par visserie - Marches striées prof. 180 mm - Angle d'inclinaison de l'escalier : 50° - Plateforme en tôle aluminium larmée - Plinthe de butée - Rampe et garde-corps Ø 40 mm - 2 roues mobiles à frein à l'avant - 2 roues fixes à l'arrière Ø 125 mm - Patins chaussettes - Stabilisateurs côté extérieur. Option : portillon à l'entrée de la plateforme (accès 2 et 3 mètres uniquement)

RÉPARABLE SUR SITE



Référence	Désignation	Nombre de marches	Hauteur plateforme, mm	Longueur plateforme, mm	Largeur plateforme, mm	Longueur hors tout, mm	Hauteur hors tout, mm	Poids kg	Prix €
F809000100	Plateforme d'accès benne à déchets Long. 1 m	6	1250	1000	600	2040	2312	68	2639,70
F809000200	Plateforme d'accès benne à déchets Long. 2 m	6	1250	2000	600	3040	2312	91	3149,30
F809000300	Plateforme d'accès benne à déchets Long. 3 m	6	1250	3000	600	4040	2312	115	3606,60
F808000100-001	Option : Portillon à l'entrée de la plateforme pour accès 2 et 3 mètres								144,00

Livré monté - Largeur hors tout avec stabilisateurs - tous les accès : 1415 mm
Largeur hors tout - tous les accès : 1145 mm

Accès et mise en sécurité des bennes à déchets gamme CONFORT

Charge d'exploitation: 150 kg - 1 personne

Accès en structure aluminium 100 x 30 mm - Assemblage par soudure - Angle d'inclinaison de l'escalier : 45° - Marche striées prof. 230 mm - Plateforme en tôle à damiers - Plinthe de butée de 150 mm - rampes et garde-corps diamètres 40 mm - 2 roues fixes à l'arrière - 2 roues mobiles à frein à l'avant - Patins chaussettes

Options : - Pour un déplacement facilité, prévoir système de levier simple des roues
- Pour une sécurité accrue, prévoir portillon à l'entrée de la plateforme



Référence	Désignation	Nbre de marches	Hauteur plateforme, mm	Longueur plateforme, mm	Larg. entre pinthes, mm	Largeur hors tout, mm	Longueur hors tout, mm	Hauteur hors tout, mm	Poids kg	Prix €
F801140018	Plateforme d'accès bennes à déchets Long. 1 m	6	1250	1000	860	1170	2170	2360	92,00	3485,60
F801140017	Plateforme d'accès bennes à déchets Long. 2 m	6	1250	2000	860	1170	3170	2360	121,00	3905,50
F801140014	Plateforme d'accès bennes à déchets Long. 3 m	6	1250	3000	860	1170	4170	2360	142,00	4255,40
F801140014-001	Option : système de levier simple des roues								10,00	350,20
F801140019-004	Option : portillon								4,50	469,00

Livré monté (hors garde-corps) - Autres dimensions réalisables sur demande

EN STOCK Stock dimensionné selon consommation courante moyenne.
En cas de rupture, FORTAL s'engage à livrer dans les plus brefs délais.

Passerelle fixe pour station de lavage



Passerelle fixe pour station de lavage de grands véhicules

Charge d'exploitation : 200 kg/m²

Passerelle conforme à la norme NF E 85-015

Passerelle en structure aluminium brut extrudé 100 x 30 mm - Alliage d'aluminium Série 6000, haute résistance à la corrosion et ne nécessitant aucun entretien - Assemblage par soudure - Angle d'inclinaison de l'escalier : 45° - Marches caillebotis, profondeur 280 mm - Revêtement du palier caillebotis - Garde-corps composé d'une main courante hauteur 1100 mm de couleur rouge (RAL 3000), d'une lisse intermédiaire et d'une plinthe de butée - Le palier est supporté par 2 piétements pour fixation au sol



Référence	Longueur plateforme (mm)	Nombre de marches	Hauteur plateforme (mm)	Hauteur de travail (mm)	Largeur plateforme (mm)	Poids kg	Prix €
F801150001	3000	7	1500	3500	600	129,05	4016,30
F801150002	5000	7	1500	3500	600	193,49	5130,10

Autres dimensions sur demande

Les plateformes élévatrices

Plateforme élévatrice faible hauteur

Une gamme de plateformes élévatrices mobiles à mât vertical télescopique pour usage intérieur.

Utilisation simple :

- Un poids réduit, des dimensions mini et des roues avant pivotantes à 360° avec frein à pied permettent un déplacement facilité par une seule personne jusqu'au lieu d'utilisation.
- Une fois monté sur la plateforme, il suffit de faire tourner la poignée centrale (avec mouvement assisté pour un effort réduit) pour monter ou descendre à la hauteur souhaitée - Sauf FORTALIFT 550 E qui est équipé d'un mât électrique.



FORTALIFT 420 - Mât manuel



FORTALIFT 420 EXT - Mât manuel



FORTALIFT 550 E - Mât électrique



FORTALIFT 350 - Mât manuel

Référence	Modèle	Hauteur de travail, mm	Dimensions hors tout, mm	Hauteur replié, mm	Dimensions plateforme de travail, mm	Roues à bandage non marquant	Déport horizontal maxi, mm	Poids, kg	Prix € net
F081500029	350	3500	990 x 700	1550	720 x 600	3 - Ø 150 mm	500	180	4998,00
F081500028	420	4200	1280 x 750	1940	850 x 640	4 - Ø 200 mm	500	305	7242,00
F081800101	420 EXT	4200	1280 x 950	1950	850 x 640	4 - Ø 200 mm	500	340	8675,10
F082400025	550 E	5500	1200 x 760	1950	850 x 720	4 - Ø 200 mm	1000	432	9786,90

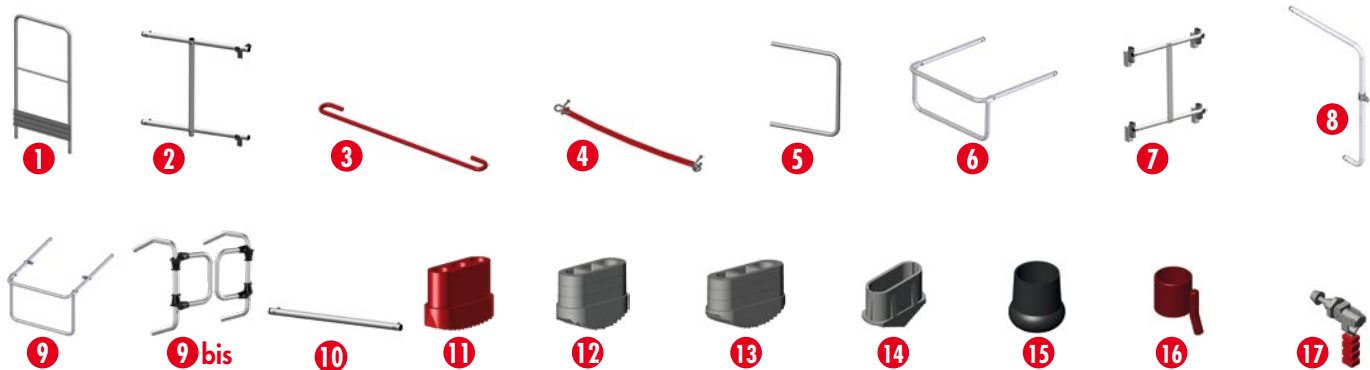
Prix départ usine. Ce produit ne bénéficie pas du franco de port, même livré en même temps qu'un autre produit.

Les options



Référence	Désignation	Escabeau fixe SOLIDE simple et double accès	Marchepied pliable MPSA	Marchepieds EPDA - EPSA	Escabeaux roulants EMG 68 et 55°	Escabeau roulant acier MR	Escabeau roulant MRD	Escabeau EMP	PIRL pliable	PIR pliable	PIR pliable et réglable en hauteur	PIR non pliable	Plateforme roulante entre banche	Plateforme entre banche pliable et réglable en hauteur	Plateforme PAP et PAD, bungalow	Repères	Poids kg	Prix €
F050030070	Kit roulettes escamotables pour EPDA (4 pièces)			•												1	1,80	176,30
R880090015	Kit roulettes Ø 125 mm pour EPSA (2 pièces)			•												2	2,43	43,60
F030090005	Roue fixe Ø 200 + support U et visserie pour PAP														•	3	1,12	82,50
F050030077	Kit roulettes escamotables pour MPSA (4pièces)		•							•						-	1,80	176,30
F030091805	Roue Ø 125 mm + support, en remplacement de la roue d'origine (la pièce)									•						-	0,60	18,00
F030090001	Pied réglable pour PAD et PAP (la pièce)														•	4	2,50	47,70
F050030055	Kit à levier pour escabeau EMG															5	10,78	208,60
F050030065	Kit à levier pour escabeau EMG 68				•											5	10,80	208,60
F050030067	Kit à levier pour escabeau EMG 55				•											5	10,80	208,60
F030040002	Tablette porte outils pour SOLIDE simple	•														-	0,20	29,90
F030040005	Tablette porte outils pour EMG, PIR non pliable et EMP							•				•				6	0,88	70,30
F030040010	Tablette porte-outils pour EMG 68 et 55				•											-	1,985	70,30
F030040015	Tablette porte-outils pour MR					•										-	3,60	138,50
	Plateforme inférieure alu pour MR					•										-	Nous consulter	
F030040007	Tablette pour plateforme entre banche												•			7	1,20	71,40
F030050015	Garde-corps latéral pour EPDA (la pièce)			•												8	2,20	119,70
F030050016	Garde-corps latéral pour EPSA (la pièce)			•												9	3,00	119,70
F030050018	Garde-corps arrière pour EPSA (la pièce)			•												10	2,60	119,70
F030050040	Garde-corps arrière rallongé pour EPSA (fixation latérale)			•												11	3,00	119,70
F030090042	Garde-corps type sangle pour MR					•											0,12	26,80
R880030400	Double portillon de sécurité								•	•						12	1,60	90,40

Les pièces détachées



Référence	Désignation	Escabeaux roulants EMG	Escabeaux roulants MR	Escabeaux roulants MRD	Escabeaux roulants EMP	PIRL CLASSIC	PIR ADJUST	Plateformes roulantes entre banches / pliable	Plateforme entre banche réglable en hauteur	PIR non pliable	PIR pliable	PIR pliable et réglable en hauteur	Plateforme accessoire (PAD) et accessoire premier (PAP)	Repères	Poids kg	Prix €
F030090009	Garde-corps alu latéral pour plateforme entre banche et MRD			•				•						1	0,13	99,90
F030090014-580	Garde-corps alu articulé pour plateforme entre banche et MRD			•				•						2	1,30	70,30
A700170018-550	Rambarde rouge			•				•						3	0,48	36,70
F030090042	Garde-corps type sangle pour PAP (la pièce)												•	4	0,12	26,80
F030090041	Garde-corps alu articulé pour PAP/PAD												•	2	1,09	142,70
F030090043	Garde-corps latéral pour PAP												•	5	1,15	37,50
F030090050	Garde-corps rabattable				•						•	•		6	2,80	134,40
F030092005	Garde-corps latéral pour plateforme entre banche pliable							•						-	2,00	108,50
F030092010	Garde-corps rabattable articulé pour plateforme entre banche pliable							•						-	1,50	69,60
F030050010	Garde-corps avant articulé pour EMG	•													1,30	99,90
F030050013	Garde-corps type sangle pour EMG (2 pièces)	•												4	0,50	29,20
F030050011	Garde-corps arrière articulé pour EMG et PIR	•								•				7	2,20	119,70
F030050500	Garde-corps latéral pour EMG 3, 4 et 5 marches		≤ 5 M.											8	1,104	94,10
F030050014	Garde-corps latéral pour EMG ≥ 6 marches		≥ 6 M.											8	2,05	107,40
F030050400	Portillon Avant ou Arrière pour EMG 68 et 55	•													1,60	70,30
F030050405	Portillon droit/gauche pour EMG 68 et 55 sortie latérale	•													1,60	70,30
F030090010	Garde-corps alu pivotant complet pour PIR (la pièce)									•				9	3,20	155,50
R880030500	Garde-corps double portillon				•	•								9 bis	2,40	158,10

Référence	Désignation	Escabeau fixe SOLIDE simple et double accès	Marchepieds EPDA, EPSA, trapézoïdal et MPDA	Escabeaux roulants EMG	Escabeaux roulants MR	Escabeaux roulants MRD	Escabeaux roulants EMP	Plateformes roulantes entre banches / pliable	Plateforme entre banche réglable en hauteur	PIR non pliable	PIR pliable	PIR pliable et réglable en hauteur	Plateforme accessoire (PAD) et accessoire premier (PAP)	Repères	Poids kg	Prix €
F030050095	Garde-corps latéral pour MR				•									-	2,00	126,80
F030090049	Rambarde haute pour plateforme roulante entre-banche (la pièce)							•						10	0,40	13,20
A750115823	Patin rouge 58 x 23 mm pour EMP et PIR pliable ≤ 7 marches - PIR pliable - PAD et PAP					≤ 7 M.			≤ 7 M.	•	•			11	0,044	7,10
A750016525	Patin gris 65 x 25 mm pour EMP, PIR pliable, MRD, plateforme roulante entre banche et réglable en hauteur, entre banche pliable, marchepied trapézoïdal		•		•	≥ 8 M.	•	•	≥ 8 M.					12	0,06	8,90
A750016527	Patin rouge 65 x 25 mm pour EMP, PIR pliable, MRD, plateforme roulante entre banche et réglable en hauteur, entre banche pliable, marchepied trapézoïdal		•		•	≥ 8 M.	•	•	≥ 8 M.					-	0,06	8,90
A750017525	Patin gris 75 x 25 mm pour EMG 55, EMG et PIR non pliable			•						•				13	0,06	9,40
A750017526	Patin rouge 75 x 25 mm pour EMG 55, EMG et PIR non pliable			•						•				-	0,06	9,40
A750010015	Patin chaussette gris 65 x 25 mm pour EPDA et EPSA		•											14	0,06	10,20
A750011015	Patin chaussette rouge 65 x 25 mm pour EPDA et EPSA		•											-	0,06	10,20
A750100019	Patin avant gauche rouge pour SOLIDE	•												-	0,01	13,40
A750100020	Patin avant droit rouge pour SOLIDE	•												-	0,01	13,40
A750100021	Patin arrière rouge 40 pour SOLIDE	•												-	0,01	10,70
A750100022	Patin arrière rouge 50 pour SOLIDE 7 m et +	•												-	0,01	10,70
A751120040	Patin pour stabilisateur			•	•	•	•	•	•	•	•	•	•	15	0,08	4,80
A700170015	Bague de maintien stabilisateur			≥ 8 M.		≥ 8 M.			≥ 6 M.					16	0,18	11,80
A700930005	Manette pour blocage stabilisateur			•	•	•	•	•	•	•	•	•	•	17	0,13	29,60

Les pièces détachées



Référence	Désignation	Escabeau fixe SOUDE simple et double accès	Marchepied EPSA, EFSA, trapézoidal et MPFA	Escabeaux roulants EMG	Escabeau roulant MR	Escabeau roulant MRD	Escabeau roulant EMP	Plateforme roulants entre banche / pliable	Plateforme entre banche réglable en hauteur	PIR non pliable	PIR pliable	PIR pliable et réglable en hauteur	Plateforme accès dalle (PAD) et accès prisme (PAP)	Représ	Poids kg	Prix €	
F030090026	Support stabilisateur pour EMG, MRD et plateforme roulante entre banche			•		•		•							18	0,06	20,90
A720060700	Sangle Polypro 25 x 700 mm pour EMG et EMP			•			•								19	0,05	11,60
A720021800	Sangle rouge pour plateforme entre banche pliable							•							-	0,05	7,30
F030092015	Système de verrouillage pour plateforme entre banche pliable							•							-	0,05	72,60
F030050008	Traverse arrière complète EMG (roues + pièces aciers de jonction)			•											21	2,78	76,90
F030053005	Traverse arrière complète EMG 68 et 55 (roues + pièces acier de jonction)			•											21	2,80	76,90
A790110200	Roue Ø 200 (la pièce)							•	•	•	•	•	•	•	22	1,19	19,80
F030050023	Roue fixe Ø 125 et visserie pour EMG et MRD			•		•									23	0,75	35,00
F030050024	Roue pivotante à frein Ø 125 et visserie			•											24	0,79	23,80
F030050026	Roue pivotante à frein Ø 125 + visserie pour MR						•								-	0,80	23,80
F030090005	Roue fixe Ø 200 + support U et visserie							•	•	•	•	•	•	•	25	1,12	82,50
F030010026	Roue fixe Ø 125 et visserie pour MR				•										-	0,50	25,00
F030091005	Roue fixe Ø 125 et visserie		•												-	0,55	25,00
F030800020	Roue fixe Ø 200 mm pour quai de chargement														-	2,50	25,00
F030800025	Roue pivot Ø 200 mm pour quai de chargement														-	3,70	32,00
F050030056	Kit roues avant pour EMG standard (2 pièces)			•											26	3,00	68,20
F050030064	Kit roues avant pour EMG 68 et 55 (2 pièces)			•											26	3,00	37,40
F050030075	Kit roues pour MRD (4 pièces)					•									27	3,10	158,00
F050030076	Kit roues pour EMP (2 pièces)						•								28	2,00	47,90
F090030050	Kit roues pour PIR pliable réglable en haut. (2 pièces)										•				-	2,20	47,90
F030091006	Poignée et visserie		•												29	0,15	21,40
STABILISATEUR POUR :																	
F030090069	Plateforme entre banche pliable 3 marches							•							30	1,40	209,80
F030090070	Plateforme entre banche pliable 4 marches							•							30	1,40	209,80
F030090071	Plateforme entre banche pliable 5 marches							•							30	1,70	211,40

Référence	Désignation	Escabeau fixe SOUDE simple et double accès	Marchepied EPSA, EFSA, trapézoidal et MPFA	Escabeaux roulants EMG	Escabeau roulant MR	Escabeau roulant MRD	Escabeau roulant EMP	Plateforme roulants entre banche / pliable	Plateforme entre banche réglable en hauteur	PIR non pliable	PIR pliable	PIR pliable et réglable en hauteur	Plateforme accès dalle (PAD) et accès prisme (PAP)	Représ	Poids kg	Prix €	
STABILISATEUR POUR : (SUITE)																	
F030090072	Plateforme entre banche pliable 6 marches							•							30	2,00	211,80
F030090073	Plateforme entre banche pliable 7 marches							•							30	2,40	211,80
F030090078	EMG, EMP et PIR 2 et 3 marches			•			•				•	•			30	3,60	167,60
F030090079	EMG, EMP, PIR, PIR pliable réglable 4 à 7 marches			•							•	•	•		30	3,70	171,30
F030090080	EMG, EMP, PIR 8 à 10 marches et MR			•	11 à 15 marches						•	•			30	4,80	206,50
F030090100	EMG 55 3 et 4 marches			•											-	1,50	68,20
F030090101	EMG 55 5 à 7 marches			•											-	1,80	79,20
F030090102	EMG 55 8 à 10 marches			•											-	2,10	90,00
F030090016	MR 8 à 10 marches				•										-	3,30	49,30
F030090081	EMG et EMP 11 à 15 marches						•								30	5,90	236,50
F030090095	PIR pliable réglable 6 à 10 marches										•				30	4,80	206,40
F030090079	PIR pliable réglable 4 à 7 marches										•				30	3,70	193,30
F030090097	PIR pliable réglable 3 à 5 marches										•				30	4,50	178,00
F030090096	Plateforme entre banche réglable							•							31	3,50	206,40
F030090070	MRD et plateforme entre banche - 4 marches					•									31	1,40	209,80
F030090071	MRD et plateforme entre banche - 5 marches					•									31	1,70	211,40
F030090072	MRD et plateforme entre banche - 6 marches					•									31	2,00	211,80
F030090073	MRD et plateforme entre banche - 7 marches					•									31	2,40	211,80
F030090074	MRD et plateforme entre banche - 8 marches					•									31	2,70	215,00
F030090075	MRD et plateforme entre banche - 9 marches					•									31	3,40	216,60
F030090076	MRD et plateforme entre banche - 10 marches					•									31	3,70	218,10
F030090090	Kit stabilisateur avant pour PIR 4 à 6 marches											•			30	7,80	268,40
F030090091	Kit stabilisateur avant pour PIR 7 à 10 marches											•			30	10,00	268,40
F030050045	Stabilisateur pour EPSA		•												32	1,66	112,80
F030091810	Kit de grutage (2 pièces)							•	•	•	•	•	•	•	33	0,30	26,20

Les escaliers droits

Escalier droit inclinaison 60°

Conformité : EN ISO 14122-2-3

Charge admissible : 150 kg/m² sur marche

Escalier tout aluminium

Largeur utile : 600 et 800 mm

Marches en aluminium strié antidérapant de profondeur 180 mm

Fixation au sol par platine

Fixation murale par platine

Livré avec une main courante en aluminium laqué rouge RAL 3000

2^{ème} main courante sur demande (voir tableau ci-dessous)



Référence	Hauteur à desservir (mm)	Nombre de marches	Largeur des marches (mm)	Ecartement du mur (mm)	Prix €	Prix € - Rampe supplémentaire
F811600500-060	500	1	600		262,40	-
F811600750-060	750	2	600	433	544,90	160,70
F811601000-060	1000	3	600	577	628,70	163,00
F811601250-060	1250	4	600	722	713,60	181,90
F811601500-060	1500	5	600	866	870,00	200,70
F811601750-060	1750	6	600	1010	953,70	232,00
F811602000-060	2000	7	600	1155	1038,90	240,70
F811602250-060	2250	8	600	1299	1195,20	263,30
F811602500-060	2500	9	600	1443	1278,80	268,30
F811602750-060	2750	10	600	1588	1364,00	274,60
F811603000-060	3000	11	600	1732	1547,50	279,70
F811603250-060	3250	12	600	1876	1616,10	286,00
F811603500-060	3500	13	600	2021	1807,40	375,00
F811603750-060	3750	14	600	2165	1961,80	379,90
F811604000-060	4000	15	600	2309	2048,70	382,40
F811600500-080	500	1	800		269,30	-
F811600750-080	750	2	800	433	557,40	164,00
F811601000-080	1000	3	800	577	647,90	166,30
F811601250-080	1250	4	800	722	739,90	185,60
F811601500-080	1500	5	800	866	900,20	204,80
F811601750-080	1750	6	800	1010	992,20	236,70
F811602000-080	2000	7	800	1155	1082,80	245,60
F811602250-080	2250	8	800	1299	1244,60	268,60
F811602500-080	2500	9	800	1443	1335,10	273,70
F811602750-080	2750	10	800	1588	1427,00	280,10
F811603000-080	3000	11	800	1732	1629,40	285,30
F811603250-080	3250	12	800	1876	1715,00	291,80
F811603500-080	3500	13	800	2021	2005,20	382,50
F811603750-080	3750	14	800	2165	2073,80	387,50
F811604000-080	4000	15	800	2309	2142,50	390,10

Autres dimensions, nous consulter

Les escaliers droits

Escalier droit inclinaison 45°

Conformité : EN ISO 14122-2-3

Charge admissible : 150 kg/m² sur marche

Escalier tout aluminium

Largeur utile : 600 et 800 mm

Marches en aluminium strié antidérapant de profondeur 230 mm

Fixation au sol par platine

Fixation murale par platine

Livré avec une main courante en aluminium laqué rouge RAL 3000

2^{ème} main courante sur demande (voir tableau ci-dessous)



Référence	Hauteur à desservir (mm)	Nombre de marches	Largeur des marches (mm)	Ecartement du mur (mm)	Prix €	Prix € - Rampe supplémentaire
F811450400-060	400	1	600	400	263,60	-
F811450600-060	600	2	600	600	561,50	196,90
F811450800-060	800	3	600	800	649,40	207,00
F811451000-060	1000	4	600	1000	813,90	212,00
F811451200-060	1200	5	600	1200	903,20	218,30
F811451400-060	1400	6	600	1400	992,20	224,40
F811451600-060	1600	7	600	1600	1081,50	230,90
F811451800-060	1800	8	600	1800	1170,70	237,00
F811452000-060	2000	9	600	2000	1333,80	294,60
F811452200-060	2200	10	600	2200	1414,80	300,80
F811452400-060	2400	11	600	2400	1446,20	307,20
F811452600-060	2600	12	600	2600	1535,60	313,30
F811452800-060	2800	13	600	2800	1624,60	319,60
F811453000-060	3000	14	600	3000	1965,70	421,10
F811453200-060	3200	15	600	3200	1994,80	426,20
F811450400-080	400	1	800	400	270,70	-
F811450600-080	600	2	800	600	575,10	196,90
F811450800-080	800	3	800	800	671,20	207,00
F811451000-080	1000	4	800	1000	842,70	212,00
F811451200-080	1200	5	800	1200	938,70	218,30
F811451400-080	1400	6	800	1400	1034,80	224,40
F811451600-080	1600	7	800	1600	1130,70	230,90
F811451800-080	1800	8	800	1800	1226,70	237,00
F811452000-080	2000	9	800	2000	1398,20	294,60
F811452200-080	2200	10	800	2200	1497,00	300,80
F811452400-080	2400	11	800	2400	1516,20	307,20
F811452600-080	2600	12	800	2600	1612,20	313,30
F811452800-080	2800	13	800	2800	1749,30	319,60
F811453000-080	3000	14	800	3000	2059,40	421,10
F811453200-080	3200	15	800	3200	2095,00	426,20

Autres dimensions, nous consulter

Les escaliers à palier

Escalier à palier inclinaison 60°

Conformité : EN ISO 14122-2-3

Charge admissible : 200 kg/m² sur palier

Escalier tout aluminium

Longueur du palier : 600 mm - revêtement en tôle alu à damiers

Largeur utile : 600 et 800 mm

Marches en aluminium strié antidérapant de profondeur 180 mm

Fixation au sol par platine

Fixation murale par platine

Livré avec une main courante en aluminium laqué rouge RAL 3000

2^{ème} main courante sur demande (voir tableau ci-dessous)



Référence	Hauteur à desservir (mm)	Nombre de marches	Largeur des marches (mm)	Ecartement du mur (mm)	Prix €	Prix € - Rampe supplémentaire
F812600500-060	500	2	600	880	715,10	-
F812600750-060	750	3	600	1026	1200,70	283,40
F812601000-060	1000	4	600	1170	1285,80	288,20
F812601250-060	1250	5	600	1314	1368,20	291,00
F812601500-060	1500	6	600	1458	1451,90	297,10
F812601750-060	1750	7	600	1602	1608,10	348,60
F812602000-060	2000	8	600	1746	1693,20	353,50
F812602250-060	2250	9	600	1890	1777,00	359,80
F812602500-060	2500	10	600	2034	1910,40	364,80
F812602750-060	2750	11	600	2178	2001,40	369,80
F812603000-060	3000	12	600	2322	2159,70	422,40
F812603250-060	3250	13	600	2466	2250,60	427,50
F812603500-060	3500	14	600	2610	2478,90	469,90
F812603750-060*	3750	15	600	2754	2870,20	473,70
F812604000-060*	4000	16	600	2898	2963,50	480,20
F812600500-080	500	2	800	880	746,60	-
F812600750-080	750	3	800	1026	1239,10	283,40
F812601000-080	1000	4	800	1170	1329,60	288,20
F812601250-080	1250	5	800	1314	1418,90	291,00
F812601500-080	1500	6	800	1458	1509,30	297,10
F812601750-080	1750	7	800	1602	1671,40	348,60
F812602000-080	2000	8	800	1746	1761,80	353,50
F812602250-080	2250	9	800	1890	1853,80	359,80
F812602500-080	2500	10	800	2034	1853,80	364,80
F812602750-080	2750	11	800	2178	1986,80	369,80
F812603000-080	3000	12	800	2322	2084,40	422,40
F812603250-080	3250	13	800	2466	2248,00	427,50
F812603500-080	3500	14	800	2610	2344,40	469,90
F812603750-080*	3750	15	800	2754	2989,60	473,70
F812604000-080*	4000	16	800	2898	3089,70	480,20

*Avec pied - Autres dimensions, nous consulter

Les escaliers à palier

Escalier à palier inclinaison 45°

Conformité : EN ISO 14122-2-3

Charge admissible : 200 kg/m² sur palier

Escalier tout aluminium

Longueur du palier : 600 mm - revêtement en tôle alu à damiers

Largeur utile : 600 et 800 mm

Marches en aluminium strié antidérapant de profondeur 230 mm

Fixation au sol par platine

Fixation murale par platine

Livré avec une main courante en aluminium laqué rouge RAL 3000

2^{ème} main courante sur demande (voir tableau ci-dessous)



Référence	Hauteur à desservir (mm)	Nombre de marches	Largeur des marches (mm)	Ecartement du mur (mm)	Prix €	Prix € - Rampe supplémentaire
F812450400-060	400	2	600	1000	719,30	-
F812450600-060	600	3	600	1200	1261,10	266,00
F812450800-060	800	4	600	1400	1310,30	298,50
F812451000-060	1000	5	600	1600	1406,40	309,70
F812451200-060	1200	6	600	1800	1495,70	315,90
F812451400-060	1400	7	600	2000	1660,20	373,60
F812451600-060	1600	8	600	2200	1748,10	381,00
F812451800-060	1800	9	600	2400	1837,30	387,30
F812452000-060	2000	10	600	2600	1926,50	393,60
F812452200-060	2200	11	600	2800	2007,40	398,80
F812452400-060	2400	12	600	3000	2149,10	458,70
F812452600-060	2600	13	600	3200	2241,30	465,00
F812452800-060	2800	14	600	3400	2334,90	469,90
F812453000-060*	3000	15	600	3600	2879,80	518,90
F812453200-060*	3200	16	600	3800	2977,30	526,40
F812450400-080	400	2	800	1000	752,20	-
F812450600-080	600	3	800	1200	1300,90	266,00
F812450800-080	800	4	800	1400	1357,00	298,50
F812451000-080	1000	5	800	1600	1459,90	309,70
F812451200-080	1200	6	800	1800	1556,00	315,90
F812451400-080	1400	7	800	2000	1727,40	373,60
F812451600-080	1600	8	800	2200	1823,50	381,00
F812451800-080	1800	9	800	2400	1919,60	387,30
F812452000-080	2000	10	800	2600	2015,70	393,60
F812452200-080	2200	11	800	2800	2149,10	398,80
F812452400-080	2400	12	800	3000	2283,40	458,70
F812452600-080	2600	13	800	3200	2344,40	465,00
F812452800-080	2800	14	800	3400	2443,30	469,90
F812453000-080*	3000	15	800	3600	3003,20	518,90
F812453200-080*	3200	16	800	3800	3107,50	526,40

*Avec pied - Autres dimensions, nous consulter

Les escaliers double accès

Escalier double accès égal inclinaison 45° et 60°

Conformité : EN ISO 14122-2-3

Charge admissible : 200 kg/m² sur palier

Escalier tout aluminium

Longueurs du palier : 600, 800, 1000, 1200 et 1400 mm - revêtement en tôle alu à damiers

Largeur utile : 600 et 800 mm

Marches en aluminium strié antidérapant de profondeur 180 mm (60°) et de 230 mm (45°)

Fixation au sol par platine

Livré avec 2 mains courantes en aluminium laqué rouge RAL 3000



Référence	Hauteur dernière marche (mm)	Nombre de marches	Largeur de marches (mm)	Angle	Prix € long. 600	Prix € long. 800	Prix € long. 1000	Prix € long. 1200	Prix € long. 1400
F813450500-060-XXX	500	2	600	45	2285,90	2353,10	2420,30	2487,50	2554,60
F813450750-060-XXX	750	3	600	45	2506,80	2573,90	2641,00	2708,40	2775,80
F813451000-060-XXX	1000	4	600	45	2746,80	2814,00	2881,10	2948,50	3015,70
F813451250-060-XXX	1250	5	600	45	2958,00	3025,20	3092,60	3159,80	3226,80
F813450500-080-XXX	500	2	800	45	2333,90	2409,30	2484,90	2316,10	2635,70
F813450750-080-XXX	750	3	800	45	2571,20	2646,50	2722,10	2797,60	2873,00
F813451000-080-XXX	1000	4	800	45	2826,40	2901,70	2977,30	3052,80	3128,10
F813451250-080-XXX	1250	5	800	45	3051,30	3127,00	3202,40	3277,60	3353,20
F813600500-060-XXX	500	2	600	60	2082,80	2150,00	2217,30	2284,40	2351,60
F813600750-060-XXX	750	3	600	60	2266,60	2333,90	2401,00	2468,30	2535,50
F813601000-060-XXX	1000	4	600	60	2449,00	2516,40	2583,60	2650,60	2718,00
F813601250-060-XXX	1250	5	600	60	2620,50	2687,90	2755,10	2822,30	2898,00
F813600500-080-XXX	500	2	800	60	2119,90	2195,40	2270,80	2346,20	2421,60
F813600750-080-XXX	750	3	800	60	2314,70	2390,10	2465,60	2541,10	2616,30
F813601000-080-XXX	1000	4	800	60	2510,80	2586,30	2661,70	2737,10	2812,50
F813601250-080-XXX	1250	5	800	60	2694,70	2770,10	2845,60	2921,00	2996,40

Référence : ajouter -060 pour longueur plateforme 600 mm, -080 pour longueur plateforme 800 mm, etc.

Hauteur sous palier = Hauteur dernière marche - 100 mm

Les escaliers double accès

Escalier double accès inégal inclinaison 60°

Conformité : EN ISO 14122-2-3

Charge admissible : 200 kg/m² sur palier

Escalier tout aluminium

Longueur du palier : 600 et 800 mm - revêtement en tôle alu à damiers

Largeur utile : 600 mm

Marches en aluminium strié antidérapant de profondeur 180 mm

Fixation au sol par platine

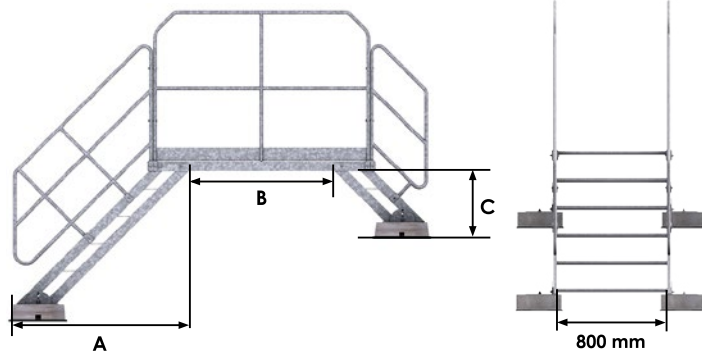
Livré avec 2 mains courantes en aluminium laqué rouge RAL 3000



	Nombre de marches	2	3	4	5	6	7
Nombre de marches	Hauteur sur plateforme	500	750	1000	1250	1500	1750
2	500	2150,00 €					
	Référence	F814050050-060-060					
3	750	2242,00 €	2333,90 €				
	Référence	F814050075-060-060	F814075075-060-060				
4	1000	2333,90 €	2425,90 €	2516,40 €			
	Référence	F814050100-060-060	F814075100-060-060	F814100100-060-060			
5	1250	2425,90 €	2516,40 €	2610,90 €	2687,90 €		
	Référence	F814050125-060-060	F814075125-060-060	F814100125-060-060	F814125125-060-060		
6	1500	2516,40 €	2756,40 €	2702,80 €	2783,90 €	2875,70 €	
	Référence	F814050150-060-060	F814075150-060-060	F814100150-060-060	F814125150-060-060	F814150150-060-060	
7	1750	2756,40 €	2848,40 €	2941,60 €	3015,70 €	3107,50 €	3339,50 €
	Référence	F814050175-060-060	F814075175-060-060	F814100175-060-060	F814125175-060-060	F814150175-060-060	F814175175-060-060

Hauteur sous palier = Hauteur dernière marche - 100 mm

Les sauts de loup



EDALU 45 EVO

Conforme aux normes NF E 85-013/014/015
NF EN ISO 14122-1/2/3 - Charge d'exploitation 250 kg
EDALU 45 EVO est un escalier double accès modulable en aluminium, destiné au franchissement de murs coupe-feu, joints de dilatation, passage de tuyauteries, gaines de ventilation, murets ou tout obstacle de faible hauteur dans un environnement technique.
Hauteur de niveau égale ou inégale, configurable en escalier droit ou à palier, fixation des pieds au sol ou sur plots (en option).

CARACTERISTIQUES TECHNIQUES

- Inclinaison : 45°
- Profilés 115/25 mm
- Marches en aluminium strié profondeur 261 mm, largeur 800 mm - Hauteur de marches 210 mm
- Revêtement de la plateforme en tôle armée
- Mains courantes Ø 40 mm en aluminium (sur demande, mains courantes laquées rouge RAL 3000 ou jaune RAL 1023)
- Sous-lisse de garde-corps 40 x 20 mm
- Poteaux de garde-corps 40 x 40 mm
- Plinthe de la plateforme hauteur 100 mm



Escaliers

Référence	Nbre de marches	A (mm) Emprise au sol	C (mm) - Hauteur sous palier*	Poids (kg)**	Prix €
F807501003	3	505	De 440 à 600	23,50	355,00
F807501004	4	715	De 650 à 810	28,30	431,50
F807501005	5	925	De 860 à 1020	33,60	579,40
F807501006	6	1135	De 1070 à 1230	38,90	681,40
F807501007	7	1345	De 1280 à 1440	44,20	770,10
F807501008	8	1555	De 1490 à 1650	52,80	901,70
F807501009	9	1765	De 1700 à 1860	58,10	999,60

*Hauteur sur palier = hauteur sous palier + 120 mm - **Poids hors plots béton (25 kg/plot)

Plateformes

Référence	Longueur (mm)	B (mm) Espace sous palier	Poids (kg)	Prix €
F807502005	700	598	25,20	451,90
F807502010	1200	1098	37,20	569,20
F807502015	1700	1598	46,50	727,30

Kits de fixation murale

Référence	Désignation	Repère	Longueur palier (mm)	Poids (kg)	Prix €
F807502050	Kit pour escalier droit	1	300	11,50	163,20
F807502055	Kit pour escalier à palier	2	320	12,70	224,40

Option

Référence	Désignation	Poids (kg)	Prix €
GCLC13	Plot en béton encapsulé PVC	25,00	18,40

EDALU 60

Conforme aux normes NF E 85-013, NF E 85-015 et NF EN 14122-3 - Charge d'exploitation 250 kg
EDALU 60 est un escalier double accès modulable en aluminium. Il a été conçu pour le franchissement de murs coupe-feu, joints de dilatation, passage de tuyauteries, gaines de ventilation, convoyeurs, murets ou tout obstacle de faible hauteur. Il est destiné au personnel de maintenance et d'exploitation dans un environnement technique.

CONCEPTION

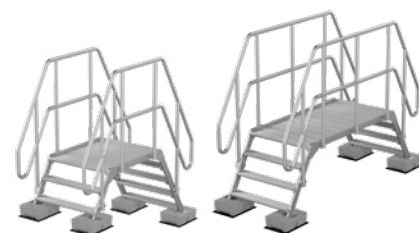
Réalisé en profilé aluminium 6060, EDALU 60 est à l'abri de la corrosion. Il est livré démonté, et quelques vis suffisent à l'assembler rapidement.

Autre avantage : son faible poids lui permet un accès par lanterneaux ou autres ouvertures étroites.

4 contrepoids de 25 kg suffisent à assurer sa stabilité en montée comme en descente.

CARACTÉRISTIQUES TECHNIQUES

- Accès égal ou inégal
- Largeur de marche : 800 mm
- Inclinaison : 60°
- Profondeur de marche : 150 mm
- 3 longueurs de paliers : 900, 1500 et 2100 mm
- Platine de fixation au sol ou sur plots (pour préserver l'étanchéité des toitures-terrasses inaccessible au public)
- Marches et palier : tôle alu antidérapante
- Plot de 25 kg (unité)



Escaliers

Nombre de marches	A (mm) Emprise au sol	C (mm) - Hauteur sous palier	Poids (kg)*
2	528	540 à 572	5,92
3	644	740 à 772	8,17
4	760	940 à 972	10,41
5	875	1140 à 1172	12,65
6	990	1340 à 1372	14,89
7	1106	1540 à 1572	18,26

*Escalier seul

Plateformes

Longueur (mm)	B (mm) Espace sous palier	Poids (kg)*
900	668	20,20
1500	1276	28,10
2100	1884	35,36

*Plateforme seule

EDACIER 45

Conforme aux normes NF E 85-013, NF E 85-015 et NF EN 14122-3 - Charge d'exploitation 250 kg
EDACIER 45 est un escalier double accès modulable en acier, destiné au franchissement de murs coupe-feu, joints de dilatation, passage de tuyauteries, gaines de ventilation, murets ou tout obstacle de faible hauteur, dans un environnement technique. Ces escaliers doubles accès s'adaptent à toutes les configurations rencontrées sur les terrasses. Hauteur de niveau égale ou inégale, adaptable à toutes les largeurs d'acrotères, fixation des pieds sur plots.

- Escalier sur plots (pas de fixation au sol)
- Pose rapide
- Système de pieds réglables et inclinables
- Semelle caoutchouc sous les plots

CARACTÉRISTIQUES TECHNIQUES

- Acier S 235J
- Largeur de marche : 800 mm
- Giron : 200 mm
- Inclinaison : 45°
- Profondeur de marche : 250 mm
- Main courante : Ø 27 mm
- Limons : tube
- Finition : galvanisation à chaud
- Marches et palier : tôle acier perforée antidérapante
- Plot de 32,5 kg

Conditionnement : tous les sauts de loup sont livrés à plat en kit avec notice (sur palette)



Escaliers

Nombre de marches	A (mm) Emprise au sol	C (mm) - Hauteur sous palier	Poids (kg)*
2	500	508 à 577	34,50
3	700	708 à 777	45,50
4	900	908 à 977	57,00
5	1100	1108 à 1177	69,50
6	1300	1308 à 1377	81,50
7	1500	1508 à 1577	92,00
8	1700	1708 à 1777	104,00

*Escaliers + 2 garde-corps + 2 platines - Plots béton non compris (32,5 kg/plot)

Plateformes

Longueur (mm)	B (mm) Espace sous palier	Poids (kg)*
1000	556	40,50
1500	1056	65,50

*Plateforme + 2 garde-corps

Créez votre saut de loup en l'adaptant à votre configuration.

Rendez-vous sur notre **CONFIGURATEUR** en ligne via notre site internet www.fortal.fr ou en scannant le QR code ➡



Les échafaudages roulants

Échafaudage roulant ERIS

Conformité : NF EN 1004-1 (modèles 110 à 140)

Charge d'exploitation : 200 kg/m²

Échafaudage économique en aluminium conçu pour être utilisé pour des travaux du second œuvre, de l'industrie et de l'équipement en toute sécurité pour une hauteur de travail jusqu'à 7,35 m.

Utilisation possible en intérieur et en extérieur.

Rapidité de montage sans outillage.

Plateforme supérieure et intermédiaire (à partir du modèle 130) :

Plancher à trappe en profil alu

et bois Combi avec plinthe accordéon amovible.

Possibilité de montage sur plan incliné.



Modèle	ERIS 100	ERIS 105	ERIS 110	ERIS 120	ERIS 130	ERIS 140
Hauteur plancher (m) - Lg 2 m	0,80	1,80	2,60	3,60	4,35	5,35
Hauteur de travail	2,80	3,80	4,60	5,60	6,35	7,35
Nombre de planchers intermédiaires	-	-	-	-	1	1
Hauteur échafaudage (en m)	2,12	3,12	3,85	4,85	5,60	6,60
Poids total (kg)	33,00	66,00	94,00	101,50	133,50	144,50
Composition						
Désignation						
Goupille zinguée clip tube 8 x 50	-	4	4	8	8	12
Cadre de base 2000	1	1	1	1	1	1
Roue Ø150 - 350 kg vérin 500 ACIER	-	-	4	4	4	4
Roue Ø125 montée sur fourreau	4	4	-	-	-	-
Diagonale ALU 2000 Montant 65 x 25	-	1	2	2	2	4
Échelle verticale 1000 x 720	-	2	-	2	-	2
Échelle verticale 1750 x 720	-	-	2	2	4	4
Échelle verticale de base 1750 x 720	2	2	2	2	2	2
Lisse ALU 2000 Montant 65 x 25	-	5	5	9	9	9
Plancher Trappe 2000 x 596	-	1	1	2	2	2
Plancher Standard 2000 x 596	1	-	-	-	-	-
Plinthe accordéon 2000 x 596	-	1	1	1	1	1
Étrier amovible	-	-	-	1	1	1
Stabilisateur fixe Grand Modèle	-	-	4	4	4	4
Stabilisateur fixe Petit Modèle	-	4	-	-	-	-
Référence	F070100100	F070100105	F070100110	F070100120	F070100130	F070100140
Prix €H.T. long. entre-axes 2 m	728,20	1770,90	2306,50	2961,70	3118,80	3487,50

Échafaudage roulant NOVA

Conformité : NF EN 1004-1 (modèles 120 à 160)

Charge d'exploitation : 200 kg/m²

Échafaudage repliable en aluminium conçu pour être utilisé pour des travaux du second œuvre, de l'industrie et de l'équipement en toute sécurité pour une hauteur de travail jusqu'à 8 mètres. Utilisation possible en intérieur et en extérieur.

Rapidité de montage sans outillage par une seule personne. Passage de la base repliable dans les portes standards.

Plateforme supérieure et intermédiaire :

Plancher à trappe en profil

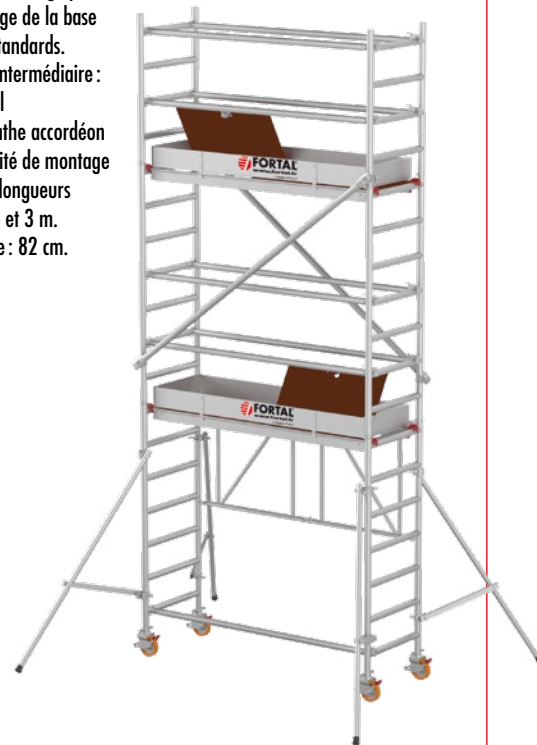
alu et bois Combi avec plinthe accordéon

amovible en acier. Possibilité de montage

sur plan incliné. Existe en longueurs

de planchers : 2 m - 2,5 m et 3 m.

Largeur hors tout à la base : 82 cm.



Modèle		00	10	20	30	40	50	60
Hauteur plancher (m)		0,8	2	2,9	4	5	5,8	7,6
Hauteur de travail		2,8	4	4,9	6	7	7,8	9,6
Nbrs de planchers intermédiaires		-	-	-	1	1	2	2
Hauteur échafaudage (en m)		2,1	3,3	4,2	5,3	6,3	7,1	8,9
Poids total (kg)	Lg 2 m	37,30	92,76	113,96	155,32	163,78	174,68	188,68
	Lg 2,5 m	43,20	102,46	123,66	171,72	180,18	191,08	205,08
	Lg 3 m	46,30	109,13	130,33	184,23	192,69	205,03	219,03
Composition								
Désignation		Réf. long						
Goupille zinguée clip tube 8 x 50		-	4	4	8	12	12	16
Diagonale allégée		-	1	1	2	2	4	4
Lisse allégée		-	5	5	9	9	13	13
Échelle verticale allégée 1024 x 665		-	2	-	2	4	2	2
Échelle verticale allégée 1792 x 665		-	-	2	2	2	4	6
Embase repliable allégée		1	1	1	1	1	1	1
Roue 125 à frein montée sur fourreau		4	4	-	-	-	-	-
Roue pivot 150, 350 kg montée sur vérin		-	-	4	4	4	4	4
Stabilisateur fixe petit modèle		-	4	4	4	-	-	-
Stabilisateur fixe grand modèle		-	-	-	-	4	4	4
Plinthe accordéon		-	1	1	1	1	1	1
Plancher standard largeur 596		1	-	-	-	-	-	-
Plancher à Trappe largeur 596		-	1	1	2	2	3	3
Étrier amovible pour échafaudage		-	-	1	1	1	1	1
Prix €H.T. long. entre-axes 2 m	F0700001+	914,70	2189,70	2667,30	3608,30	3885,40	4630,10	5043,70
*Prix €H.T. long. entre-axes 2,5 m	F0700004+	1045,90	2362,20	2839,70	3824,20	4422,00	5034,60	5448,30
Prix €H.T. long. entre-axes 3 m	F0700002+	1079,90	2449,80	2927,20	3970,10	4569,20	5238,00	5651,70

*Fabrication à la commande

Pour obtenir la référence produit : ajouter le numéro de modèle à la suite de la référence longueur.



POUR QUANTITÉS JUSQU'À 5 PIÈCES

+ 3 à 5 jours de délai d'acheminement

Produit concerné : échafaudage roulant NOVA

longueur 2 mètres



Made in France

Les échafaudages roulants

Échafaudage roulant SATURNE 870 et 1300

Conformité : NF EN 1004-1 (hauteur de plancher < 12 m)

Charge admissible : 200 kg/m² - Classe 3

Échafaudage en aluminium conçu pour être utilisé pour des travaux du second œuvre, de l'industrie et de l'équipement en toute sécurité pour une hauteur de travail allant de 5,4 jusqu'à 14,8 mètres.

Utilisation possible en intérieur (jusqu'à 12 m - au-delà prévoir des amarrages) et en extérieur (jusqu'à 8 m avec vent < à 45 km/h).

Rapidité de montage sans outillage.

Plateforme supérieure et intermédiaire : Plancher à trappe en profil alu et bois Combi avec plinthe accordéon amovible en acier

Existe en largeur hors tout de 0,970 et 1,4 m

Existe en longueurs de planchers : 2 - 2,5 et 3 m



SATURNE 870 - 28 configurations * Hauteur maximale de plancher

Modèle	F07103	F07104	F07105	F07106	F07107	F07108	F07109	F07110	F07111	F07112
Lg entre-axes plancher (m)	2	2	2	2	2	2	2	2	-	-
	2,5	2,5	2,5	2,5	2,5	2,5	2,5	2,5	2,5	2,5
	3	3	3	3	3	3	3	3	3	3
Hauteur plancher (m)*	3,4	4,5	5,5	6,6	7,6	8,6	9,7	10,7	11,8	12,8
Hauteur de travail	5,4	6,5	7,5	8,6	9,6	10,6	11,7	12,7	13,8	14,8
Nbre planchers intermédiaires	-	-	1	1	1	2	2	2	3	3
Hauteur échafaudage (m)*	4,76	5,63	6,64	7,91	8,91	9,98	11,0	12,05	13,06	14,12
	Lg 2 m	152,22	163,62	213,68	225,08	251,84	294,54	313,30	324,70	-
	Lg 2,5 m	160,92	172,32	229,68	241,08	268,44	317,84	337,20	348,60	405,96
	Lg 3 m	169,04	180,44	244,32	255,72	283,88	339,00	359,16	370,56	434,44
Composition										
Échelle 2,072 x 0,87 m	2	4	4	6	6	8	8	10	10	12
Échelle 1,036 x 0,87 m	4	2	4	2	4	2	4	2	4	2
Plancher à trappe largeur 650	1	2	2	3	3	4	4	5	5	6
Diagonale verticale	4	4	6	6	8	8	10	10	12	12
Lisse	4	8	8	12	12	16	16	20	20	24
Croix de Saint-André	1	1	1	1	1	1	1	1	1	1
Plinthe accordéon	1	1	1	1	1	1	1	1	1	1
Roue diamètre 200/500 (kg)	-	-	-	-	4	4	4	4	4	4
Roue diamètre 150/350 (kg)	4	4	4	4	-	-	-	-	-	-
Stabilisateur GM	4	4	4	4	4	4	4	4	4	4
Goupille zinguée clip tube 8 x 50	8	8	12	12	16	16	20	20	24	24
Prix € H.T. Lg 2 m	3287,10	4021,10	4448,80	5182,50	5701,10	6433,00	6861,30	7595,30	-	-
Prix € H.T. Lg 2,5 m	3383,30	4166,90	4602,60	5386,00	5915,90	6695,70	7135,30	7917,50	8354,40	9136,80
Prix € H.T. Lg 3 m	3469,40	4286,90	4738,10	5556,90	6101,20	6917,70	7371,50	8188,70	8639,90	9458,60

SATURNE 1300 - 28 configurations * Hauteur maximale de plancher

Modèle	F07203	F07204	F07205	F07206	F07207	F07208	F07209	F07210	F07211	F07212
Lg entre-axes plancher (m)	2	2	2	2	2	2	2	2	-	-
	2,5	2,5	2,5	2,5	2,5	2,5	2,5	2,5	2,5	2,5
	3	3	3	3	3	3	3	3	3	3
Hauteur plancher (m)*	3,4	4,5	5,5	6,6	7,6	8,6	9,7	10,7	11,8	12,8
Hauteur de travail	5,4	6,5	7,5	8,6	9,6	10,6	11,7	12,7	13,8	14,8
Nbre planchers intermédiaires	-	-	1	1	1	2	2	2	3	3
Hauteur échafaudage (m)*	4,76	5,63	6,64	7,91	8,91	9,98	11	12,05	13,06	14,12
	Lg 2 m	188,52	203,52	270,68	285,68	308,04	367,84	390,20	405,20	-
	Lg 2,5 m	200,22	215,22	292,78	307,78	330,74	400,34	423,30	438,30	515,86
	Lg 3 m	209,94	224,94	310,72	325,72	349,48	426,50	450,26	465,26	551,04
Composition										
Échelle 2,072x1,3 m	2	4	4	6	6	8	8	10	10	12
Échelle 1,036 x 1,3 m	4	2	4	2	4	2	4	2	4	2
Plancher à trappe largeur 596	1	2	2	3	3	4	5	5	5	6
Plancher standard largeur 500	1	2	2	3	3	4	5	5	5	6
Diagonale verticale	4	4	6	6	8	8	10	10	12	12
Lisse	4	8	8	12	12	16	20	20	24	24
Croix de Saint-André	1	1	1	1	1	1	1	1	1	1
Plinthe accordéon	1	1	1	1	1	1	1	1	1	1
Roue diamètre 200/500 (kg)	4	4	4	4	4	4	4	4	4	4
Stabilisateur GM	4	4	4	4	4	4	4	4	4	4
Goupille zinguée clip tube 8 x 50	8	8	12	12	16	16	20	20	24	24
Prix € H.T. Lg 2 m	3760,50	4713,80	5164,80	6116,70	6568,80	7693,70	8753,00	8925,00	-	-
Prix € H.T. Lg 2,5 m	3857,80	4863,30	5321,80	6327,40	6790,80	7979,10	9086,20	9258,60	9625,10	10724,00
Prix € H.T. Lg 3 m	4007,60	5095,10	5570,40	6658,40	7108,50	8221,10	9612,90	9796,70	10260,60	12006,80



POUR QUANTITÉS JUSQU'À 5 PIÈCES
+ 3 à 5 jours de délai d'acheminement
Produit concerné : échafaudage roulant SATURNE 870
longueur 3 mètres

Les échafaudages roulants

Échafaudage roulant JUPITER 870 et 1300 - Montage en sécurité

Conformité : NF EN 1004-1 (hauteur de plancher < 12 m)

Charge admissible : 200 kg/m² - Classe 3

Échafaudage en aluminium conçu pour être utilisé pour des travaux du second œuvre, de l'industrie et de l'équipement en toute sécurité pour une hauteur de travail allant de 6,5 jusqu'à 14,8 mètres.

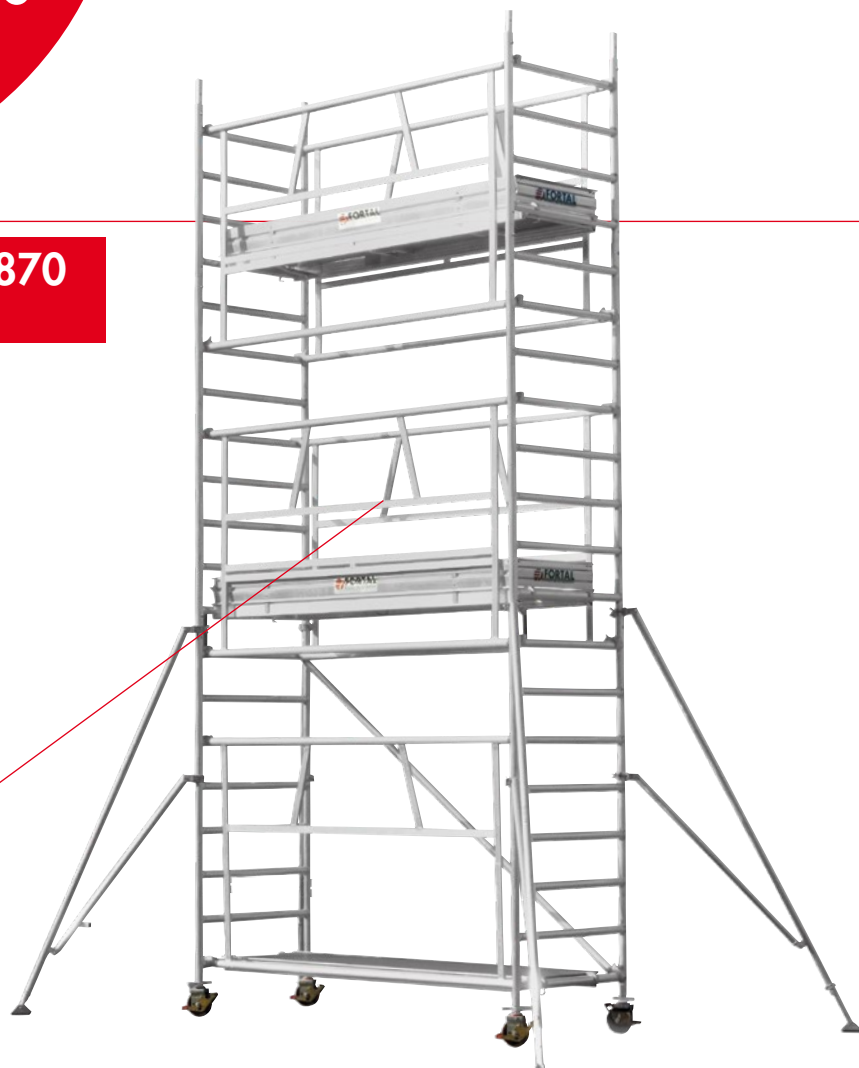
Utilisation possible en intérieur (jusqu'à 12 m - au-delà prévoir des amarrages) et en extérieur (jusqu'à 8 m avec vent < à 45 km/h).

Rapidité de montage sans outillage.

Plateforme supérieure et intermédiaire : Plancher à trappe en profil alu et bois Combi avec plinthe accordéon amovible en alu.

Existe en largeur hors tout de 0,970 et 1,4 m

Existe en longueurs de planchers : 2 - 2,5 et 3 m



Garde-corps qui assure un montage en sécurité selon les exigences de sécurité du 3 septembre 2004



JUPITER 870 - 25 configurations * Hauteur maximale de plancher

Modèle	F07604	F07605	F07606	F07607	F07608	F07609	F07610	F07611	F07612
Lg entre-axes plancher (m)	2	2,5	2,5	2,5	2,5	2,5	2,5	2,5	2,5
	3	3	3	3	3	3	3	3	3
Hauteur plancher (m)*	4,5	5,5	6,6	7,6	8,6	9,7	10,7	11,8	12,8
Hauteur de travail	6,5	7,5	8,6	9,6	10,6	11,7	12,7	13,8	14,8
Nbre planchers intermédiaires	1	1	2	2	3	3	4	4	5
Hauteur échafaudage (m)*	5,4	6,3	7,5	8,4	9,8	10,4	11,9	12,5	13,9
Poids total (kg)	Lg 2 m	222,68	245,28	291,74	322,34	368,80	391,40	437,86	-
	Lg 2,5 m	246,88	272,28	326,24	359,64	413,60	439,00	492,96	518,36
	Lg 3 m	269,98	298,08	359,14	395,24	456,30	484,40	545,46	573,56
Composition									
Échelle 2,072 x 0,87 m	2	4	4	6	6	8	8	10	10
Échelle 1,036 x 0,87 m	6	4	6	4	6	4	6	4	6
Plancher trappe largeur 650	2	2	3	3	4	4	5	5	6
Cadre montage & exploitation	5	6	7	8	9	10	11	12	13
Croix de Saint-André	1	1	1	1	1	1	1	1	1
Plinthe accordéon	1	1	1	1	1	1	1	1	1
Roue diamètre 200/500 (kg)	-	-	-	4	4	4	4	4	4
Roue diamètre 150/350 (kg)	4	4	4	-	-	-	-	-	-
Stabilisateur GM	4	4	4	4	4	4	4	4	4
Goupille zinguée clip tube 8 x 50	12	12	16	16	20	20	24	24	28
Prix € H.T. Lg 2 m	4327,00	4695,60	5470,00	5930,70	6703,40	7073,50	7846,30	-	-
Prix € H.T. Lg 2,5 m	4511,80	4904,70	5724,10	6207,50	7026,60	7190,60	8239,00	8631,50	9451,10
Prix € H.T. Lg 3 m	4773,30	5204,50	6086,00	6607,30	7488,90	7920,00	8801,50	9232,50	10114,20

JUPITER 1300 - 24 configurations * Hauteur maximale de plancher

Modèle	F07504	F07505	F07506	F07507	F07508	F07509	F07510	F07511	F07512
Lg entre-axes plancher (m)	2	2	2	2	2	2	-	-	-
	2,5	2,5	2,5	2,5	2,5	2,5	2,5	2,5	2,5
	3	3	3	3	3	3	3	3	3
Hauteur plancher (m)*	4,5	5,5	6,6	7,6	8,6	9,7	10,7	11,8	12,8
Hauteur de travail	6,5	7,5	8,6	9,6	10,6	11,7	12,7	13,8	14,8
Nbre planchers intermédiaires	1	1	2	2	3	3	4	4	5
Hauteur échafaudage (m)*	5,4	6,3	7,5	8,4	9,8	10,4	11,9	12,5	13,9
Poids total (kg)	Lg 2 m	302,28	365,84	392,04	455,60	481,80	545,36	-	-
	Lg 2,5 m	334,98	408,94	437,94	511,90	540,90	614,86	643,86	717,82
	Lg 3 m	339,88	447,44	479,14	562,10	593,80	676,76	708,46	791,42
Composition									
Échelle 2,072 x 1,3 m	2	4	4	6	6	8	8	10	10
Échelle 1,036 x 1,3 m	6	4	6	4	6	4	6	4	6
Plancher trappe largeur 596	2	2	3	3	4	4	5	5	6
Plancher standard largeur 500	2	2	3	3	4	4	5	5	6
Cadre montage & exploitation	5	6	7	8	9	10	11	12	13
Croix de Saint-André	1	1	1	1	1	1	1	1	1
Plinthe accordéon	1	1	1	1	1	1	1	1	1
Roue diamètre 200/500 (kg)	4	4	4	4	4	4	4	4	4
Stabilisateur GM	4	4	4	4	4	4	4	4	4
Goupille zinguée clip tube 8 x 50	12	12	16	16	20	20	24	24	28
Prix € H.T. Lg 2 m	5012,20	5413,50	6399,30	6801,00	7786,90	8198,90	-	-	-
Prix € H.T. Lg 2,5 m	5495,60	5919,30	6952,20	7373,70	8409,00	8829,10	10995,00	10288,20	11697,30
Prix € H.T. Lg 3 m	5868,50	6330,50	7473,60	7935,60	9078,80	9539,20	10682,30	11144,50	12287,60



POUR QUANTITÉS JUSQU'À 2 PIÈCES
+ 3 à 5 jours de délai d'acheminement
Produit concerné : échafaudage roulant JUPITER 870
longueur 3 mètres



Les échafaudages roulants

Tour roulante VENUS

Conformité : NF EN 1004-1

Charge admissible par module de plancher : classe 3 : 200 kg/m²

Tour en aluminium équipée de planchers et d'escaliers avec garde-corps tous les 2,072 m et 4 stabilisateurs.

Conçue pour être utilisée pour des travaux du second œuvre, de l'industrie et de l'équipement en toute sécurité
Hauteur de travail allant de 4,4 jusqu'à 14,8 mètres.

Utilisation possible en intérieur et en extérieur.

Rapidité de montage sans outillage.

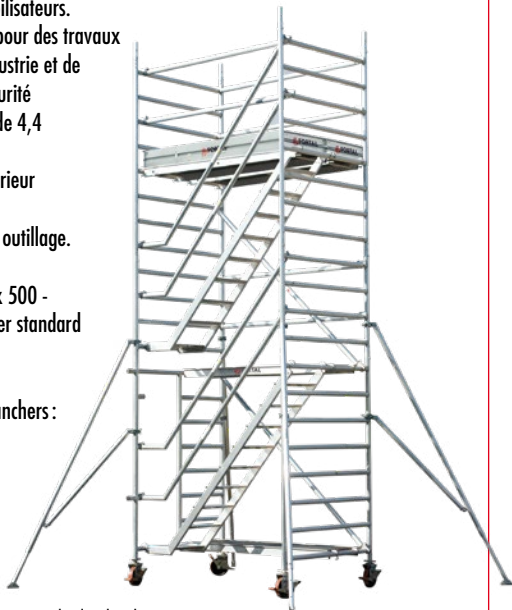
Paliers intermédiaires :

Plancher standard 2 000 x 500 -
plateforme haute : plancher standard
+ plancher à trappe

Largeur hors tout : 1,4 m

Existe en longueurs de planchers :

2 - 2,5 et 3 m



17 configurations * Hauteur maximale de plancher

Modèle		F07402	F07404	F07406	F07408	F07410	F07412
Lg entre-axes plancher (m)	2	2	2	2	2	2	-
	2,5	2,5	2,5	2,5	2,5	2,5	2,5
	3	3	3	3	3	3	3
Hauteur plancher (m)*		2,4	4,4	6,5	8,5	10,7	12,8
Hauteur de travail		4,4	6,4	8,5	10,5	12,7	14,8
Hauteur tour (m)*		3,7	5,8	7,8	9,9	12,0	14,1
Poids total (kg)	Lg 2 m	152,61	265,32	343,23	421,14	499,05	-
	Lg 2,5 m	165,72	285,44	370,36	455,28	540,20	625,12
	Lg 3 m	176,29	301,62	392,15	482,68	573,21	663,74
Composition							
Échelle ouverte 2,072 x 1,3 m		1	1	1	1	1	1
Échelle 2,072 x 1,3 m		1	3	5	7	9	11
Échelle 1,036 x 1,3 m		2	2	2	2	2	2
Lisse		4	6	8	10	12	14
Escalier		1	2	3	4	5	6
Main courante		2	4	6	8	10	12
Plancher à trappe largeur 596		1	1	1	1	1	1
Plancher standard largeur 500		2	3	4	5	6	7
Plinthe accordéon		1	1	1	1	1	1
Roue diamètre 200/500 (kg)		4	4	4	4	4	4
Stabilisateur GM		-	4	4	4	4	4
Diagonale verticale		1	2	3	4	5	6
Goupille zinguée clip tube 8 x 50		4	8	12	16	20	24
Prix € H.T. Lg 2 m		3048,40	5403,70	6941,00	8478,60	10015,90	-
Prix € H.T. Lg 2,5 m		3210,90	5692,10	7355,10	9018,30	10681,50	12344,60
Prix € H.T. Lg 3 m		3352,20	5906,80	7643,40	9380,10	11118,00	12854,70

Tour roulante URANUS - Montage en sécurité

Conformité : NF EN 1004-1

Charge admissible par module de plancher : classe 3 : 200 kg/m²

Tour en aluminium équipée de planchers et d'escaliers avec garde-corps tous les 2,072 m et 4 stabilisateurs.

Conçue pour être utilisée pour des travaux du second œuvre, de l'industrie et de l'équipement en toute sécurité
Hauteur de travail allant de 4,4 jusqu'à 14,8 mètres.

Utilisation possible en intérieur et en extérieur.

Rapidité de montage sans outillage.

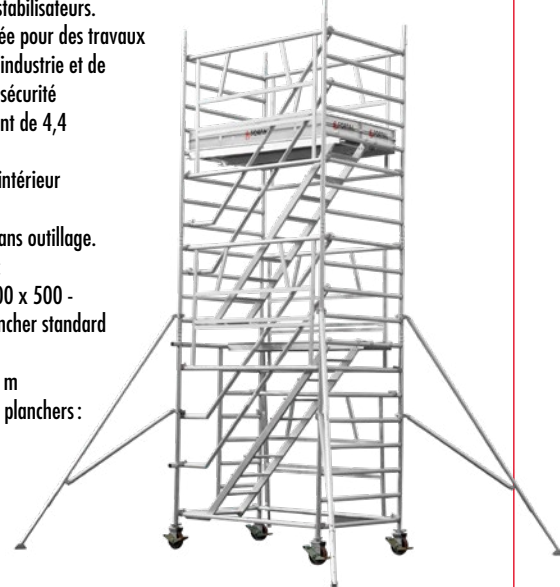
Paliers intermédiaires :

Plancher standard 2 000 x 500 -
plateforme haute : plancher standard
+ plancher à trappe

Largeur hors tout : 1,4 m

Existe en longueurs de planchers :

2 - 2,5 et 3 m



17 configurations * Hauteur maximale de plancher

Modèle		F07302	F07304	F07306	F07308	F07310	F07312
Lg entre-axes plancher (m)	2	2	2	2	2	2	-
	2,5	2,5	2,5	2,5	2,5	2,5	2,5
	3	3	3	3	3	3	3
Hauteur plancher (m)*		2,4	4,4	6,5	8,5	10,7	12,8
Hauteur de travail		4,4	6,4	8,5	10,5	12,7	14,8
Hauteur tour (m)*		3,7	5,8	7,8	9,9	12,0	14,1
Poids total (kg)	Lg 2 m	185,61	313,32	406,23	499,14	592,05	-
	Lg 2,5 m	207,62	346,64	450,86	555,08	659,30	763,52
	Lg 3 m	227,27	376,24	490,41	604,58	718,75	832,92
Composition							
Échelle ouverte 2,072 x 1,3 m		1	1	1	1	1	1
Échelle 2,072 x 1,3 m		1	3	5	7	9	11
Échelle 1,036 x 1,3 m		2	2	2	2	2	2
Cadre de montage et d'exploitation		4	6	8	10	12	14
Escalier		1	2	3	4	5	6
Main courante		2	4	6	8	10	12
Plancher à trappe largeur 596		1	1	1	1	1	1
Plancher standard largeur 500		1	2	3	4	5	6
Plinthe accordéon		1	1	1	1	1	1
Roue diamètre 200/500 (kg)		4	4	4	4	4	4
Stabilisateur GM		-	4	4	4	4	4
Goupille zinguée clip tube 8 x 50		4	8	12	16	20	24
Prix € H.T. Lg 2 m		3572,50	6213,60	7903,40	9659,80	11416,30	-
Prix € H.T. Lg 2,5 m		3795,90	6524,40	8434,70	10345,20	12254,00	14164,50
Prix € H.T. Lg 3 m		4071,30	6935,50	8983,00	11030,40	13078,00	15133,90

Les échafaudages roulants

Échafaudage spécial taille-haie

Conformité: Exigences de sécurité du 3 septembre 2004

Charge d'exploitation sur le plancher: 200 kg/m²

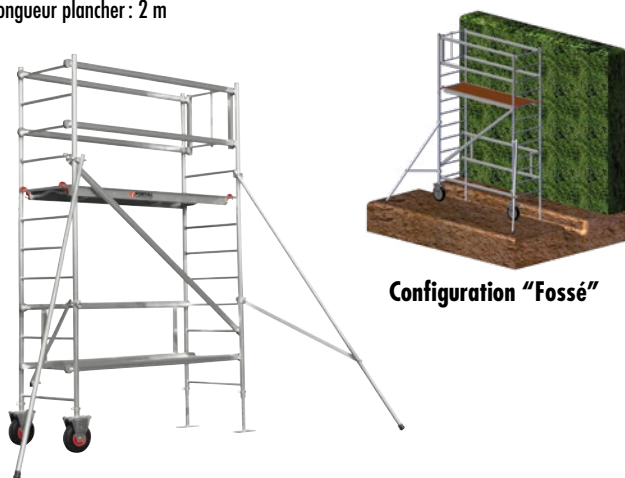
Échafaudage en aluminium conçu spécialement pour la taille des haies sur une hauteur de travail de 3,5 à 4,25 m en toute sécurité.

Rapidité de montage sans outillage.

Plancher alu/bois avec système de fixation par crochet bi-matière FORTAL breveté.

Roues pleines Ø 260 mm montées sur tige, réglables en hauteur et adaptées aux terrains difficiles

Longueur plancher : 2 m



Configuration "Fossé"

Modèle	F07700014	F07700015
Longueur plancher (m)	2,0	2,0
Hauteur plancher (m)	1,5	2,25
Hauteur de travail (m)	3,5	4,25
Hauteur échafaudage (m)	2,57	3,32
Poids total (kg)	61,00	68,00
Goupille zinguée clip tube 8 x 50	8	8
Cadre de base	1	1
Roue pleine Ø 260	2	2
Diagonale ALU 2000 Montant 65 x 25	0	1
Échelle verticale 1000 x 720	2	0
Échelle verticale 1750 x 720	0	2
Lisse ALU 2000 Montant 65 x 25	5	5
PL Standard 2000 x 596	1	1
Vérin 800 en ALU	2	2
Échelle verticale 1000 x 720	1	1
Échelle ouverte avec portillon 1000 x 720	1	1
Stabilisateur fixe Petit Modèle	2	2
Prix € H.T.	1755,50	1886,90

Échafaudage spécial escalier

Charge d'exploitation admissible sur le plancher: 200 kg/m²

Échafaudage en aluminium et acier conçu spécialement pour les travaux d'intérieur dans les cages d'escalier sur une hauteur de travail de 3 et 5 m.

Rapidité de montage sans outillage.

Pieds à vérin pour le réglage en hauteur, chaque pied peut être posé sur une marche différente

Longueur hors tout : 1,1 m

Largeur hors tout : 0,75 m



Modèle			F103100001	F103100003
Lg entre-axes plancher (m)			1	1
Hauteur plancher (m)			1	3
Hauteur de travail			3	5
Hauteur échafaudage (m)			2,05	4,05
Poids total (kg)			56,60	109,20
Composition	Référence	Poids (kg)	Quantité	Quantité
Vérin galvanisé 800 + patin	Q700020008	3,90	4	4
Clavette Inox pour tube diamètre 49	A700110016	0,09	4	8
Clavette Inox pour tube diamètre 60	A700110017	0,10	4	4
Plinthe ACIER 950/1000 PL ALU-BOIS	F040191000	1,85	1	2
Plinthe ACIER quinconce 650	F040220650	1,55	1	2
Ech accès ALU diam. 49 lg 2000	F040552000	4,20	-	1
1/2 portique ALU 1000 x 650 manchon ACIER	F100200650	5,60	-	2
Montant ALU 1000 manchon ACIER	F100611000	2,10	-	4
Garde corps acier 650 x 500	F061050650	4,20	1	2
Garde corps acier 1000 x 500	F061051000	5,20	1	2
Embase ALU monobloc	F102500005	12,80	1	1
Montant ALU 800 spéciaux	F102500007	1,50	4	4
PL Stand Serti 1000 x 595 Cr.Rect.+encoche	P1000/595MO-SP1	8,60	1	1
PL Trappe décalée Serti 1000 x 595 Cr Rect.	PTD1000/595M1	10,90	-	1
Diagonale colliers 1,95 et 2 m x 2 ALU	F111701950	4,80	-	1
Prix € H.T.			1295,30	2532,60

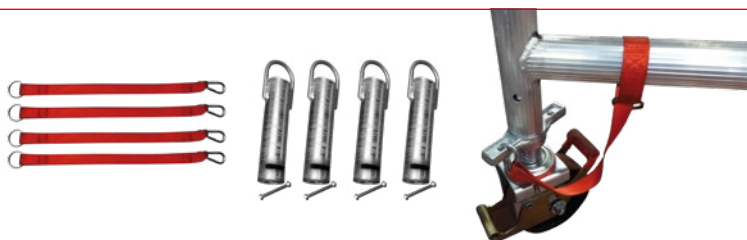
Options	Référence	Poids (kg)	Prix € H.T.
Console alu 400	F101400400	2,60	124,90
Support interplancher 650	F101900650	1,10	58,40
Plancher standard 1000 x 345	P1000/345NO	7,00	140,10
Stabilisateur petit modele	F079700002	6,60	169,90

Les options

Kit de grutage pour manutention sur les chantiers

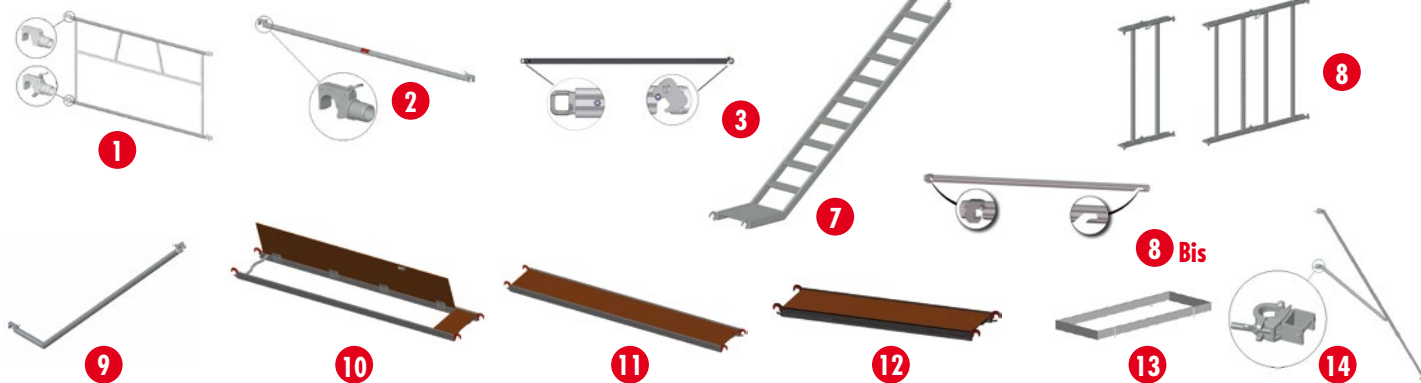
Référence	Composition	Poids, kg	Prix € H.T.
F079750005	4 cloches galvanisées + boulons de fixation sur la structure + 4 sangles avec mousqueton pour la sécurisation des roulettes	3,87	186,30

Pour échafaudages ERIS - NOVA - SATURNE et JUPITER



Les pièces détachées

Les pièces détachées



Désignation	Ref.	ERIS	NOVA	SATURNE	JUPITER	VENUS	URANUS	SPECIAL TAILLE HAIES	Repère	Poids kg	Prix unitaire € H.T.	
Ammarrage Acier (ancrage 1000 + collier à griffe)	F060411000									6,30	87,90	
Cadre de montage et d'exploitation 2 m	F078502000								1	11,80	227,90	
Cadre de montage et d'exploitation 2,5 m	F078502500									14,00	250,40	
Cadre de montage et d'exploitation 3 m	F078503000									16,90	288,80	
Cadre de base	F078532000									3,60	76,80	
Goupille zinguée clip tube 8 x 50	A710810050									0,04	8,60	
Diagonale à collier 2000 x 1536	F078552000									2,60	93,60	
Diagonale à collier 2500 x 1536	F078552500									2,60	99,30	
Diagonale à collier 3000 x 1536	F078553000									3,32	99,30	
Diagonale verticale pour échafaudage 2 m	F078322000									3,00	86,70	
Diagonale verticale pour échafaudage 2,5 m	F078322500									3,30	92,20	
Diagonale verticale pour échafaudage 3 m	F078323000								2	3,70	99,30	
Diagonale Alu 2000 65 x 25	F078362000								3	2,20	54,10	
Échelle 2,072 x 0,87 (8 barreaux)	F079362072								4	12,80	188,20	
Échelle 2,072 x 1,30 (8 barreaux)	F079412072									11,40	215,20	
Échelle d'extrémité 1,036 x 0,87 (4 barreaux)	F079361036								5	6,20	117,70	
Échelle d'extrémité 1,036 x 1,30 (4 barreaux)	F079411036									8,20	129,10	
Échelle ouverte 2,072 x 1,3 (8 barreaux)	F079482072								6	13,40	348,10	
Échelle verticale 1024 x 665	F079261024									4,15	127,40	
Échelle verticale 1792 x 665	F079261792									7,00	189,90	
Échelle verticale 1000 x 720 (4 barreaux)	F079291000									3,20	120,60	
Échelle verticale 1750 x 720 (7 barreaux)	F079291750									5,50	160,00	
Échelle ouverte + porillon 1200 x 720 (2 barreaux)	F079300005									5,50	218,00	
Échelle 1200 x 720 (5 barreaux)	F079300010									4,00	124,90	
Embase repliable GM allégée 2000	F079592000									19,20	583,90	
Embase repliable GM allégée 2500	F079592000 + F079990004									21,70	691,30	
Embase repliable GM allégée 3000	F079592000 + F079990003									22,20	702,60	
Embase repliable PM (h = 1,3 m)	F079582000									15,45	437,10	
Escalier 1 palier 2000 x 1813	F079852000									15,60	449,90	
Escalier 1 palier 2500 x 1813	F079852500									19,20	537,30	
Escalier 1 palier 3000 x 1813	F079853000									21,00	558,40	
Etrier amovible pour échafaudage	F079710006									1,30	42,70	
Kit de 2,5 m pour embase repliable	F079990004									8	2,50	107,80
Kit de 3 m pour embase repliable	F079990003									8	3,00	119,20
Lisse alu Longueur 2000 avec griffe	F078852000									2,20	75,20	
Lisse alu Longueur 2500 avec griffe	F078852500									2,70	82,40	
Lisse alu Longueur 3000 avec griffe	F078853000									3,03	85,10	
Lisse Alu 2000 65 x 25	F078702000								8bis	1,50	40,10	
Croix de St André 2000 x 870	F079162000									5,70	130,40	
Croix de St André 2500 x 870	F079162500									6,10	141,70	
Croix de St André 3000 x 870	F079163000									6,90	147,30	
Croix de St André 2000 x 1300	F079212000									5,70	134,70	
Croix de St André 2500 x 1300	F079212500									6,40	145,90	
Croix de St André 3000 x 1300	F079213000									7,10	151,70	
Main courante pour escalier (tour roulante) 2 x 1,813 m	F079842000								9	3,10	96,50	

Désignation	Ref.	ERIS	NOVA	SATURNE	JUPITER	VENUS	URANUS	SPECIAL TAILLE HAIES	Repère	Poids kg	Prix unitaire € H.T.
Main courante pour escalier (tour roulante) 2,5 x 1,813 m	F079842500									3,40	100,70
Main courante pour escalier (tour roulante) 3 x 1,813 m	F079843000									3,70	106,30
Montant avec bague lg 1,024 m	F079901024									1,40	126,00
Plancher à trappe alu/bois 2 x 0,65 m	PT2000/650N2-RLT									16,20	299,00
Plancher à trappe alu/bois 2,5 x 0,65 m	PT2500/650N2-RLT									19,70	321,00
Plancher à trappe alu/bois 3 x 0,65 m	PT3000/650N2-RLT									22,90	345,50
Plancher à trappe longue alu/bois 2 x 0,6 m	PTL2000/596N2-RLT								10	15,40	313,30
Plancher à trappe longue alu/bois 2,5 x 0,6 m	PTL2500/596N2-RLT									18,80	323,10
Plancher à trappe longue alu/bois 3 x 0,6 m	PTL3000/596N2-RLT									21,40	356,40
Plancher standard 2000 x 500	P2000/500N2-RLT									13,40	230,10
Plancher standard 2500 x 500	P2500/500N2-RLT									16,50	244,10
Plancher standard 3000 x 500	P3000/500N2-RLT								11	18,80	274,10
Plancher standard 2000 x 596	P2000/596N2-RLT								12	14,50	234,80
Plancher standard 2500 x 596	P2500/596N2-RLT									17,90	261,50
Plancher standard 3000 x 596	P3000/596N2-RLT									20,50	286,60
Plancher trappe 2000 x 596	PT2000/596N2-RLT									15,40	280,20
Plancher trappe 2500 x 596	PT2500/596N2-RLT									18,80	291,80
Plancher trappe 3000 x 596	PT3000/596N2-RLT									21,40	338,10
Plinthe accordéon 2000 x 596	F040150015									6,10	82,40
Plinthe accordéon 2500 x 596	F040150016									7,40	97,90
Plinthe accordéon 3000 x 596	F040150017								13	8,60	113,30
Plinthe accordéon 2000 x 650	F040150025									6,30	85,10
Plinthe accordéon 2500 x 650	F040150026									7,50	100,70
Plinthe accordéon 3000 x 650	F040150027								13	8,70	116,30
Plinthe accordéon 2000 x 1095	F040150005									7,20	172,80
Plinthe accordéon 2500 x 1095	F040150006									8,50	188,20
Plinthe accordéon 3000 x 1095	F040150007									9,70	219,30
Porillon pour spécial taille haies	F079880005									3,00	116,30
Roue Ø 125 à frein montée sur fourreau	F079650005									0,90	29,90
Roue Ø 150 pivotante à frein 350 kg montée sur vérin	A790200150									4,50	107,80
Roue Ø 200 à frein, 500 kg vérin 500 acier (avec sécurité anti-déboîtement)	A790200200									6,50	130,40
Roue Ø 200, 200 kg vérin 500 acier	F079652540									6,60	69,60
Roue Ø 260 fixe, vérin 800 ALLU	F079653520									5,24	160,00
Stabilisateur télescopique GM (grand modèle)	F079700001									8,70	205,30
Stabilisateur télescopique PM (petit modèle)	F079700002									6,60	169,90
Support porte machine	F030040036									0,90	24,50
Tablette porte outils	F030040035									1,65	106,30
Stabilisateur fixe (GM)	F079700041									4,50	120,60
Stabilisateur fixe (PM)	F079700042									3,20	96,50

•* Pour JUPITER et SATURNE de 1300 uniquement

Les échelles



POUR QUANTITÉS JUSQU'À 5 PIÈCES
+ 3 à 5 jours de délai d'acheminement

Échelle transformable 2 plans type T2A

1 référence - 2 utilisations - conforme à la norme EN 131
Échelle tout aluminium pour une utilisation double ou coulissante.
Entre-axe des barreaux 280 mm - échelons de 25 x 25 mm - articulations en fonte d'aluminium très résistante prises dans l'échelon au sertissage - profil extrudé - verrouillage de sécurité - patins anti-tâchant



Référence	Nombre échelons	Longueurs en mm			Sections des montants (mm)	Poids kg	Prix €
		fermée	ouverte	double			
F011590180	6	1800	3000	1670	65 x 25	9,00	218,80
F011590200	7	2100	3510	1950	65 x 25	10,00	227,10
F011590250	8	2380	4070	2220	65 x 25	12,00	252,30
F011590300	10	2940	4910	2720	65 x 25	14,00	295,50
F011590350*	12	3510	6030	3230	75 x 25	20,50	413,30
F011590400*	14	4070	7150	3730	75 x 25	23,50	472,10

*Modèle équipé d'une corde

Échelle coulissante 2 plans (avec corde) type C2A

Conforme à la norme EN 131
Échelle à corde tout aluminium avec enclencheur à rappel automatique en fonte d'aluminium très résistant - Profil extrudé - Roulettes de façade - Patins anti-tâchant - Entre axe des barreaux 250 mm - Échelons de 25 x 25 mm - Modèles de 11 à 21 échelons avec stabilisateur en aluminium équipé de patins



Référence	Nombre échelons	Longueurs en mm		Sections des montants (mm)	Poids kg	Prix €
		fermée	ouverte			
F011040300	11	2980	4980	75 x 25	16,50	369,90
F011040350	13	3500	6000	75 x 25	20,00	406,30
F011040400	15	4000	7000	90 x 25	26,00	465,10
F011040450	17	4500	8000	90 x 25	29,00	504,20
F011040500	19	5000	9000	90 x 25	32,00	592,50
F011040550	21	5500	10000	90 x 25	35,00	718,30

Échelle coulissante 2 plans à main (sans corde) type C2MA

Conforme à la norme EN 131
Échelle tout aluminium - entre-axe des barreaux 280 mm - échelons de 25 x 25 mm - verrouillage de sécurité - profil extrudé - patins anti-tâchant - modèles de 8 à 13 échelons avec stabilisateur en aluminium équipé de patins



Référence	Nombre échelons	Longueurs en mm		Sections des montants (mm)	Poids kg	Prix €
		fermée	ouverte			
F011150200	6	1950	2800	65 x 25	8,00	204,80
F011150250	8	2500	3900	65 x 25	10,00	236,90
F011150300	10	3050	5000	65 x 25	12,50	269,10
F011150350	12	3600	6130	75 x 25	18,00	431,40
F011150400	13	3900	6700	90 x 25	23,00	480,50

Échelle transformable 3 plans type T3A

1 référence : 2 utilisations
Conforme à la norme EN 131
Échelle à barreaux en aluminium à utilisations multiples - Stabilité sur tous types de terrain - Échelons de 25 x 25 mm - Articulation en fonte d'aluminium - Profil extrudé



Référence	Nombre échelons	Longueurs en mm			Sections des montants (mm)	Poids kg	Prix €
		fermée	ouverte	double			
F011600180	6	1800	4200	2870	65 x 25	13,00	308,20
F011600200	7	2100	4900	3270	65 x 25	15,00	348,90
F011600250	8	2380	5740	3740	75 x 25	19,50	434,20
F011600300	10	2940	6850	4490	75 x 25	24,50	514,00
F011600350*	12	3510	7980	5050	75 x 25	30,00	646,90

*Modèle équipé d'une corde et de roulettes de façade

Toutes les échelles supérieures à 3 m sont équipées d'un stabilisateur (à monter)

EN STOCK Stock dimensionné selon consommation courante moyenne.
En cas de rupture, FORTAL s'engage à livrer dans les plus brefs délais.

Les échelles



POUR QUANTITÉS JUSQU'À 5 PIÈCES
+ 3 à 5 jours de délai d'acheminement

Échelle simple à barreaux type SA

Conforme à la norme EN 131

Échelle tout aluminium, entre-axes des barreaux 280 mm, échelons de 25 x 25 mm, profil extrudé, patins anti-tâchant - Disponible en 2 largeurs : 322 et 452 mm



Référence	Nombre échelons	Longueurs en mm	Largeur utile (mm)	Sections des montants (mm)	Poids kg	Prix €
F011520200	6	1950	322	65 x 25	3,00	80,20
F011520250	8	2500		65 x 25	4,00	94,20
F011520300	10	2980		65 x 25	6,00	109,70
F011520350	12	3600		65 x 25	8,00	126,20
F011520400	13	3900		65 x 25	9,00	143,20
F011520450	15	4460		65 x 25	10,00	157,30
F011520500	17	5020		75 x 25	13,00	185,20
F011520550	19	5560		75 x 25	14,00	215,10
F011520600	21	6060		75 x 25	15,00	243,80
F011520200-500	6	1950		452	65 x 25	3,30
F011520250-500	8	2500	65 x 25		4,40	113,10
F011520300-500	10	2980	65 x 25		6,50	131,60
F011520350-500	12	3600	65 x 25		8,55	151,70
F011520400-500	13	3900	65 x 25		9,60	171,90
F011520450-500	15	4460	65 x 25		10,70	188,50
F011520500-500	17	5020	75 x 25		13,80	222,10
F011520550-500	19	5560	75 x 25		14,90	257,90
F011520600-500	21	6060	75 x 25		16,00	292,90

Échelle simple à barreaux (montant acier) type S

Conforme à la norme EN 131

Échelle en acier-alu, les montants sont en sendzimir et les échelons en alu, entre-axes des barreaux 265 mm, échelons de 25 x 25 mm, patins anti-tâchant - Largeur à la base : 354 mm (sauf modèles 14 et 17 échelons) - Largeur utile : 304 mm



Référence	Nombre échelons	Longueurs en mm	Sections des montants (mm)	Poids kg	Prix €
F256062000	7	2040	50 x 25	5,90	76,70
F256062500	9	2520	50 x 25	7,33	88,50
F256063000	10	2980	50 x 25	8,90	103,10
F256064000*	14	3970	50 x 25	12,50	141,10
F256065000*	18	5030	50 x 25	15,60	180,90

*Crochets réglables non adaptables sur ce type d'échelles

Échelle simple évasée à barreaux type SEA

Conforme à la norme EN 131

Échelle tout aluminium à la base élargie, entre-axes des barreaux 280 mm, échelons de 25 x 25 mm, patins anti-tâchant



Référence	Nombre échelons	Longueurs en mm	Sections des montants (mm)	Poids kg	Prix €
F010510200	6	1950	65 x 25	5,00	110,90
F010510250	8	2500	65 x 25	6,50	129,20
F010510300	10	3050	65 x 25	8,40	158,50
F010510350	12	3600	65 x 25	9,50	181,00
F010510400	13	3900	65 x 25	10,00	199,20
F010510450	15	4460	65 x 25	11,50	225,80
F010510500	17	5020	75 x 25	14,50	276,30
F010510550	19	5560	75 x 25	16,00	301,40

Échelle simple pliante type SPA

Conforme à la norme EN 131

Échelle tout aluminium pouvant s'utiliser en simple ou en double grâce à un système de verrouillage des articulations par une broche, entre-axes des barreaux 280 mm, échelons de 25 x 25 mm, profil extrudé, patins anti-tâchant - Largeur à la base : 370 mm (sauf modèle 2 x 6 échelons) - Largeur utile : 322 mm



Référence	Nombre échelons	Longueurs en mm		Sections des montants (mm)	Poids kg	Prix €
		fermée	ouverte			
F011560100	2 x 3	1000	1990	65 x 25	4,50	150,30
F011560125	2 x 4	1250	2500	65 x 25	6,00	165,60
F011560150	2 x 5	1450	2900	65 x 25	7,00	185,20
F011560180	2 x 6	1820	3640	65 x 25	9,00	231,30

Échelle simple à marches type SMA

Conforme à la norme EN 131

Échelle tout aluminium, entre-axes des marches 280 mm, marches de 80 mm de profondeur, renforcée par un échelon de 25 x 25 mm, profil extrudé, patins anti-tâchant - Largeur à la base : 370 mm (sauf modèles de 12 à 21 marches) - Largeur utile : 322 mm

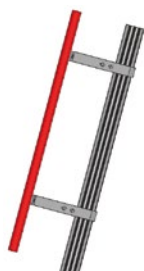


Référence	Nombre marches	Longueurs en mm	Sections des montants (mm)	Poids kg	Prix €
F011570200	6	1950	65 x 25	6,80	134,60
F011570250	8	2500	65 x 25	7,50	185,20
F011570300	10	2980	65 x 25	9,00	211,80
F011570350	12	3600	65 x 25	12,00	239,60
F011570400	13	3900	65 x 25	13,65	293,00
F011570450	15	4460	65 x 25	14,50	364,40
F011570500	17	5020	75 x 25	18,00	389,60
F011570550	19	5560	75 x 25	21,00	410,50
F011570600	21	6060	75 x 25	24,50	419,10

Les accessoires pour échelles

Tous nos accessoires sont conçus dans le respect des exigences de sécurité en vigueur

Les options



Pour échelles modèles SA et SMA

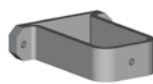
Main courante - Ø 40 mm à fixer sur le montant de l'échelle (livrée avec pattes de fixation)

Référence	Désignation	Poids kg	Prix €
F030010027-100	Longueur 1 m	1,50	77,20
F030010027-150	Longueur 1,5 m	2,00	115,30
F030010027-200	Longueur 2 m	2,40	153,50
F030010027-220	Longueur 2,2 m	2,60	172,30
F030010027-250	Longueur 2,5 m	3,10	191,80
F030010027-270	Longueur 2,7 m	3,30	210,70
F030010027-300	Longueur 3 m	3,60	229,80
F030010027-350	Longueur 3,5 m	4,00	267,70
F030010027-400	Longueur 4 m	4,40	306,00
F030010027-450	Longueur 4,5 m	4,90	343,70
F030010027-460	Longueur 4,6 m	5,00	348,60
F030010027-500	Longueur 5 m	5,70	381,90
F030010027-550	Longueur 5,5 m	5,90	418,60



Pièces pour échelles

Référence	Désignation	Poids kg	Prix €
F030010020	Roue à coulisse C2 (la pièce)	0,145	15,20
F030010021	Poulie + chape carrée pour coulisse C2	0,09	32,70
F030010022	Mètre de corde	0,043	11,20



Fixation murale

Fixation murale antivol

Référence	Désignation	Poids kg	Prix €
F030010013	Fixation antivol (livrée sans cadenas)	0,50	64,30

Les crochets



1

Crochets en acier zingués à visser (la pièce)

Référence	Rep.	Désignation	Poids kg	Prix €
F030030001	1	Pour barre jusqu'à Ø 30 mm	0,29	9,90
F030030002	1	Pour barre jusqu'à Ø 50 mm	0,58	14,20



2

Crochets en alu (la pièce) - Réglable en hauteur (adaptable sur montant 65 x 25 mm)

Référence	Rep.	Désignation	Poids kg	Prix €
F030030010	2	Extrémité ronde pour barre jusqu'à Ø 50 mm	0,26	32,70
F030030011	3	Extrémité plate pour support plat jusqu'à 100 mm	0,64	35,00



3

Barre d'accrochage alu

Référence	Rep.	Désignation	Poids kg	Prix €
F030030025	4	Long. 498 mm - ajustable - adaptée aux profilés à rainures 100 x 30 et 110 x 35	4,00	66,90



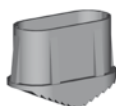
4

Les patins et pied réglable



Patins (la pièce)

Référence	Désignation	Poids kg	Prix €
A750013925	Patin gris 39 x 25 mm	0,028	8,00
A750016525	Patin gris 65 x 25 mm	0,055	8,90
A750017525	Patin gris 75 x 25 mm	0,061	9,40
A750019025	Patin gris 90 x 25 mm	0,062	9,60
A750011525	Patin gris 115 x 25 mm	0,082	13,60
A750010015	Patin chaussette gris 65 x 25 mm	0,063	10,20
A750010020	Patin chaussette gris 75 x 25 mm	0,078	11,20
A750010025	Patin chaussette gris 90 x 25 mm	0,105	11,60
A750010030	Patin chaussette gris 115 x 25 mm	0,213	12,70



Pied réglable - Pour montant de section 65, 75, 90 mm, pour montant supérieur sur demande, course maxi 500 mm

Référence	Désignation	Poids kg	Prix €
F030010006	Non compatible avec échelles évaseées et transformables	3,05	86,10

Tréteau en aluminium repliable

Compas anti-écartement en acier - Articulation en aluminium

Référence	Désignation	Volume	Poids kg	Prix €
F030010025	Tréteau en aluminium repliable 900 x 170 x (H) 835 mm	0,13	6,00	124,80



Tout aluminium



Patin articulé (la pièce) - Pour montant de section 65, 75, 90 mm, pour montant supérieur sur demande Permet un contact du pied de l'échelle permanent et à 100 % au sol

Référence	Désignation	Poids kg	Prix €
F030010007		0,46	54,60

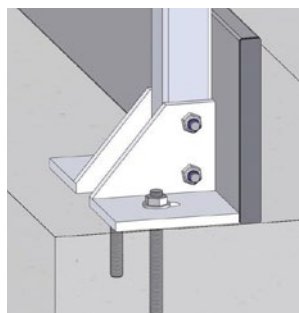
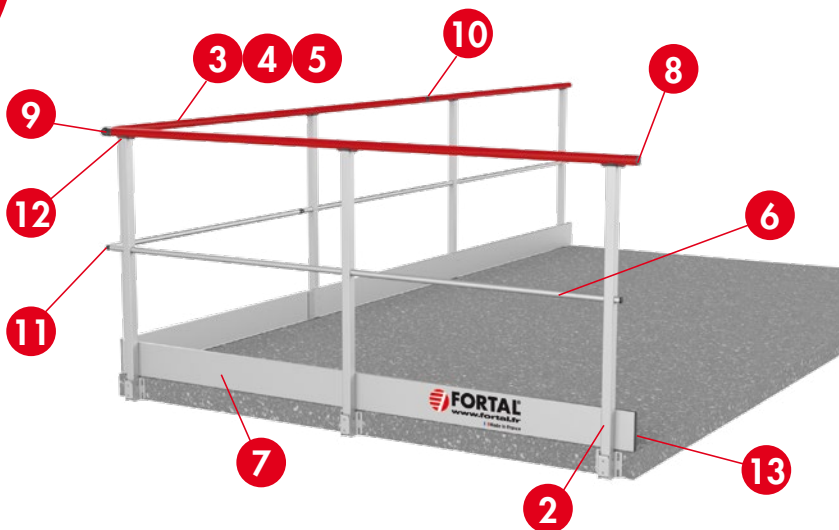
Les garde-corps en kit

Des composants "exclusifs"

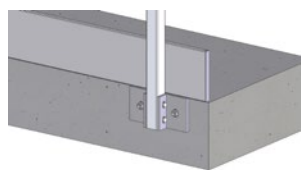
Les garde-corps FORTAL sont conformes aux normes actuelles pour les accès de type industriels : ISO 14-122 et NF EN 85-015.

Leurs particularités :

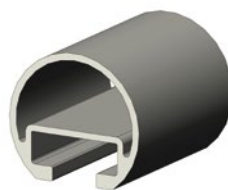
- Mise en place rapide grâce à un nombre restreint d'éléments
- Conception en "kit" qui permet de donner au garde-corps la géométrie idéale



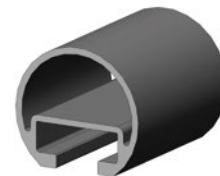
1 Poteau de fixation sur le dessus de la dalle - Réf. F191000025



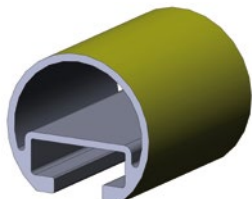
2 Poteau de fixation frontale sur dalle
Réf. F191000026
Non représenté



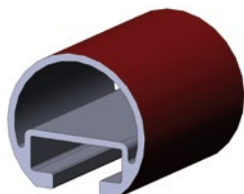
3 Main courante Ø 40 anodisée
Réf. A862264780



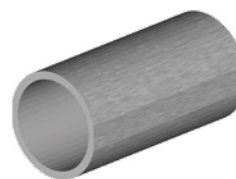
4 Main courante Ø 40 brute
Réf. A852264780



5 Main courante Ø 40 laquée jaune
Réf. A872264780-1023



5 Main courante Ø 40 laquée rouge
Réf. A872264780-3000



6 Sous lisse Ø 25
Réf. A859406020



7 Plinthe
Réf. A859606020



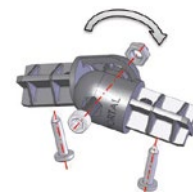
8 Bouchon d'extrémité
Réf. A753000003



9 Raccord d'angle
Réf. F191000005



10 Raccord articulation rampe
Réf. F191000010
Non représenté



11 Raccord articulation sous lisse
Réf. F191000015



12 Raccord main courante / poteau
Réf. F191000008



13 Bouchon plinthe
Réf. A750030030



14 Portillon ajustable en largeur
Main courante rouge
Réf. F600200401
Non représenté

Référence	Désignation	Repère	Poids kg	Prix €
F191000025	Poteau complet pour fixation sur dalle (avec visserie - sans chevilles)	1		80,40
F191000026	Poteau complet pour fixation frontale sur dalle (avec visserie - sans chevilles)	2		80,40
A862264780	Rampe anodisée pour GC - 1 rainure Ø 40 - Long. 4780 mm	3	0,86 kg/m	71,30
A852264780	Rampe brute pour GC - 1 rainure Ø 40 - Long. 4780 mm	4	0,86 kg/m	65,10
A872264780-1023	Rampe RAL 1023 (jaune) pour GC - 1 rain. Ø 40 - Lg 4780 mm	5	0,86 kg/m	71,30
A872264780-3000	Rampe RAL 3000 (rouge) pour GC - 1 rain. Ø 40 - Lg 4780 mm	5	0,86 kg/m	71,30
A859406020	Sous-lisse de garde-corps brute Ø 25 mm 2 méplats - barre Long. 6020 mm	6	0,35 kg/m	33,90
A859606020	Plinthe 100 x 17 mm - Lg 6020 mm	7	0,82 kg/m	75,30
A753000003	Bouchon d'extrémité pour main courante Ø 40 mm	8	0,008	1,70
F191000005	Raccord coude 90° (avec visserie)	9		7,80
F191000010	Raccord articulation rampe Ø 40 (avec visserie)	10		6,40
F191000015	Raccord articulation sous-lisse Ø 27 (avec visserie)	11		4,80
F191000008	Raccord main courante/poteau (avec visserie)	12		9,40
A750030030	Bouchon pour plinthe - 100 x 17 mm	13	0,03	2,60
F600200400	Portillon ajustable en largeur - Main courante brute	5,00		281,70
F600200401	Portillon ajustable en largeur - Main courante rouge	5,00		281,70
F600200411	Portillon ajustable en largeur - Main courante jaune	5,00		281,70
A750030025	Bouchon noir 320 GL Ø 25 mm		0,003	1,50
A750030028	Bouchon noir rond Ø 40 mm pour main courante		0,0004	1,60
A751100040	Bouchon noir 40 x 40 mm pour montant de garde-corps		0,006	2,00
F191000041	Cornière pour fixation sur dalle (avec visserie - sans chevilles)			23,40
F191000042	Cornière pour fixation frontale (avec visserie - sans chevilles)			23,40
F191000031-038	Poteau de GC 40 x 40 x 4 mm fixation sur limon esc. à 38°			61,50
F191000031-045	Poteau de GC 40 x 40 x 4 mm fixation sur limon esc. à 45°			58,80
F191000031-060	Poteau de GC 40 x 40 x 4 mm fixation sur limon esc. à 60°			53,30
F191000030	Poteau à fixation frontale GC en profil alu 40 x 40 x 4 mm			59,50
F191000050	Méplat de liaison profil plinthe		0,096	7,80

Extraits des conditions générales de vente

PRIX / COMMANDES

Nos prix sont ré-actualisables sans avis préalable. Ils sont indiqués sous réserve des conditions pouvant survenir en cours de commande des taxes fiscales grevant la marchandise, du cours des matières premières, des salaires, des droits de douane, des tarifs de transport, des cours de change.

Toutes ces variations ou fluctuations, antérieures à la livraison, restent à la charge du client, qui en cas de diminution peuvent aussi lui profiter.

Sauf disposition contraire et relevant de la seule discrétion de la SAS FORTAL, la commande verbale est ferme et irrévocable. En cas de résiliation totale ou partielle de commande par le client, le prix est maintenu dans sa globalité. Cette disposition ne peut exclure ou réduire le champ d'application de la clause résolutoire sous visée.

MODALITÉS DE PAIEMENT

Les paiements s'entendent nets, sans escompte ni rabais, à la date de règlement figurant sur les factures. Les lettres de change et acceptation ne font ni novation, ni dérogation aux lieux-dits de paiement.

Lorsque le règlement par traite ou effet de paiement a été convenu, ceux-ci doivent être retournés avec acceptation dans un délai de huit jours à réception.

Des pénalités de retard sont exigibles le jour suivant la date de règlement figurant sur la facture, soit en principe, sauf dispositions contraires convenues entre les parties, à la date de réception des marchandises ou d'exécution de la prestation demandée.

Dans tous les cas, il ne saurait être dérogé aux dispositions contenues dans la loi dite LME (Loi de Modernisation de l'Économie) du 4 août 2008. Aussi, dans le cas où les sommes dues sont payées après la date figurant sur la facture, ce retard entraînera de plein droit le paiement des intérêts de retard fixés à trois fois le taux d'intérêt légal.

Leur exigibilité n'est pas subordonnée à l'envoi préalable d'une mise en demeure conformément aux dispositions de l'article L.441-6 du Code de Commerce.

Les retards acceptés par notre société dans les paiements entraînent eux aussi de plein droit une indemnité fixée au taux d'intérêt légal multiplié par trois (intérêts moratoires).

En cas de retard de paiement nous nous réservons la faculté de suspendre ou d'annuler les ordres en cours sans préjudice de tout autre recours et d'exiger le paiement de toutes nos créances échues ou à échoir de plein droit et sans mise en demeure préalable.

CLAUSE PÉNALE

De convention expresse, sauf report accordé par notre société, le défaut de paiement à l'échéance fixée entraînera, quel que soit le mode de règlement prévu, une intervention contentieuse et l'application à titre de dommages - intérêts d'une indemnité égale à 15 % de la somme impayée, à laquelle s'ajouteront les frais judiciaires et les intérêts légaux.

DÉLAIS DE LIVRAISON

Nos dates de livraison sont données à titre purement indicatif. Elles ne constituent aucun engagement formel de notre part. Tout retard de livraison ne pourra constituer une cause de résiliation de la commande et ne pourra pas être un prétexte à indemnité au profit de l'acheteur.

En tout état de cause, si des pénalités étaient prévues entre les parties, et ce de manière explicite, ces pénalités ne pourraient être dues en cas de force majeure, grève, lock-out, sinistre, retard ou interruption des transports, carence des fournisseurs de notre société ou pour tout autre événement indépendant de notre volonté, même non constitutif de force majeure au sens du droit positif français.

EMBALLAGE - TRANSPORT

Sauf stipulation contraire expresse, nos prix s'entendent marchandises au départ de notre site ou entrepôt, emballage non compris. En cas d'expédition franco, celle-ci s'entend par voie la plus économique : les frais supplémentaires pour tout autre mode de transport sont à la charge exclusive du client.

Les marchandises voyagent aux risques et périls du destinataire même lorsque l'expédition est faite franco. En cas d'avarie, perte ou vol survenus au cours du transport, ou en cas de retard de livraison, il appartient au destinataire d'exercer tout recours contre les transporteurs. En tout état de cause, à défaut de réserve à la livraison, l'acheteur ne pourra pas invoquer par la suite une non-conformité pour se soustraire au paiement, sauf à nous adresser sous les 5 jours - date de facturation - ses doléances par la voie du recommandé avec avis de réception.

Si l'acheteur s'abstient de prendre livraison de la marchandise, celle-ci reste totalement due sans que sommation lui soit faite d'avoir à la récupérer, sans préjudice de tous dommages et intérêts.

La SAS FORTAL entend par ailleurs se ménager la preuve de la livraison des marchandises par la signature du bon de livraison, les pratiques (livraisons sur chantier notamment) ne permettant très souvent pas l'apposition au lieu de livraison.

CLAUSE DE RÉSERVE DE PROPRIÉTÉ

De convention expresse, les marchandises livrées resteront la propriété la SAS FORTAL jusqu'au dernier jour de leur parfait paiement, ceci conformément aux termes de la loi N°80,335 du 12 mai 1980. faute de paiement par l'acheteur, au terme convenu, la vente sera résolue de plein droit. Les parties sont d'accord pour appliquer cette clause étant par ailleurs entendu que cette disposition ne fait pas obstacle au transfert sans réserve des risques.

CLAUSE RÉSOLUTOIRE

En cas de non-exécution par le client de l'un quelconque de ses engagements et notamment en cas de non-paiement à son échéance de tout ou partie des sommes dues, le contrat sera résilié de plein droit à la convenance de la SAS FORTAL, 15 jours après l'envoi d'une mise en demeure adressée au client de mettre fin au non-respect de ses obligations, restée infructueuse, sans qu'il soit besoin de former une demande en justice et nonobstant l'exécution de toutes obligations contractuelles par le client.

La résiliation sera effective par l'envoi d'une lettre recommandée avec accusé de réception au client l'informant de la résiliation de plein droit. Dès l'envoi de cette lettre, la SAS FORTAL sera dégagée de toute obligation et de toute responsabilité à l'égard du client.

Au cas de résolution, l'acheteur sera redevable d'une indemnité contractuelle et forfaitaire égale à 15 % du prix figurant sur la ou les factures. Cette indemnité sera éventuellement payable par compensation avec toutes sommes dues par la SAS FORTAL.

GARANTIE

FORTAL garantit ses fabrications pendant une durée de 2 ans à partir de la date de livraison. La fourniture des pièces détachées à l'équivalent de l'origine est garantie pendant 10 ans.

CONFIDENTIALITÉ

Les parties s'engagent à ne pas communiquer, sous quelque forme que ce soit, les informations recueillies à l'occasion de la prestation.

LOI APPLICABLE

La validité, l'interprétation, l'exécution du Contrat et la résolution de tout litige s'y rapportant sont régies et interprétés au regard du droit français.

ATTRIBUTION DE JURIDICTION

Les Parties s'efforceront de régler à l'amiable tout différend résultant de l'interprétation ou de l'exécution du présent accord.

Si elles ne parviennent pas à s'entendre et que le différend persiste, elles conviennent d'ores et déjà de le soumettre au tribunal dans le ressort duquel se trouve situé le siège de la SAS FORTAL nonobstant pluralité de défendeurs ou appel en garantie.

Nos conditions de transport s'appliquent pour des colis inférieurs à une longueur de 4 mètres. Pour toute longueur supérieure à 4 mètres, nous consulter. Frais de transport pour la Corse et les DOM-TOM, nous consulter.



Demandez nos autres tarifs

Conception et fabrication de systèmes d'accès en hauteur sécurisés



NOTRE ORGANISATION COMMERCIALE À VOTRE SERVICE

DIRECTION DES VENTES FRANCE

Grégory MOREAU - +33 (0)6 79 69 59 34 - gregory.moreau@fortal.fr

SERVICE COMMERCIAL FRANCE

ZONE A - commercial.nordest@fortal.fr

Responsable secteur : Frédéric AUBERTIN - +33 (0)6 85 11 25 70

Commerciale sédentaire : Murielle STOEFLER - +33 (0)3 88 58 53 66

ZONE B - commercial.iledefrance@fortal.fr

Contact : +33 (0)3 88 58 53 55

ZONE C - commercial.ouest@fortal.fr

Responsable secteur : Nicolas JAGUT - +33 (0)6 70 82 75 85

Commerciale sédentaire : Murielle STOEFLER - +33 (0)3 88 58 53 66

ZONE D - commercial.centre@fortal.fr

Responsable secteur : Grégory MOREAU - +33 (0)6 79 69 59 34

Commercial sédentaire : Djelloul ADDOU - +33 (0)3 88 58 56 97

ZONE E - commercial.sudest@fortal.fr

Responsable secteur : Grégory FASSORA - +33 (0)6 45 68 62 38

Commercial sédentaire : Djelloul ADDOU - +33 (0)3 88 58 56 97

ZONE F

+33 (0)3 88 58 53 55 - commercial@fortal.fr

ZONE G - commercial.sudouest@fortal.fr

Responsable secteur : Théo ADAM - +33 (0)6 85 61 35 39

SERVICE COMMERCIAL SÉDENTAIRE

+33 (0)3 88 58 53 55 - commercial@fortal.fr

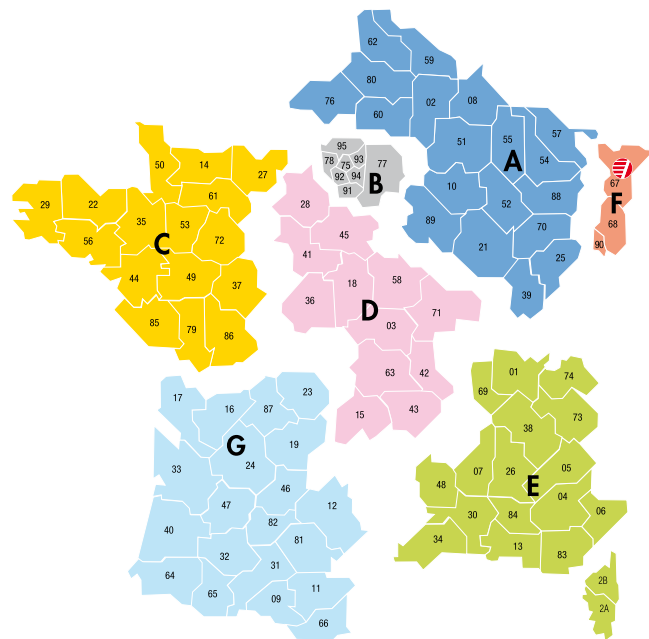
SERVICE COMMERCIAL EXPORT

Responsables zone export : Lionel FACCHI - +33 (0)6 33 43 50 08 - lionel.facchi@fortal.fr

Rémy CAPRARO - +33 (0)6 30 90 11 39 - remy.capraro@fortal.fr

SERVICE ÉCHELLES À CRINOLINE

+33 (0)3 88 58 56 98 - crinoline@fortal.fr



**Demandez notre
catalogue général**

Cachet du revendeur

 **FORTAL**[®]
www.fortal.fr

■ Made in France

Z.I. du MUCKENTAL - F-67140 BARR

☎ : +33 (0)3 88 58 53 53

☎ : +33 (0)3 88 58 53 54

✉ : info@fortal.fr