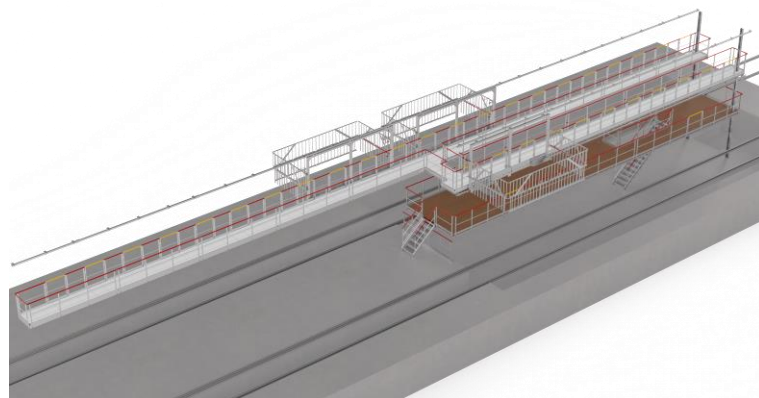
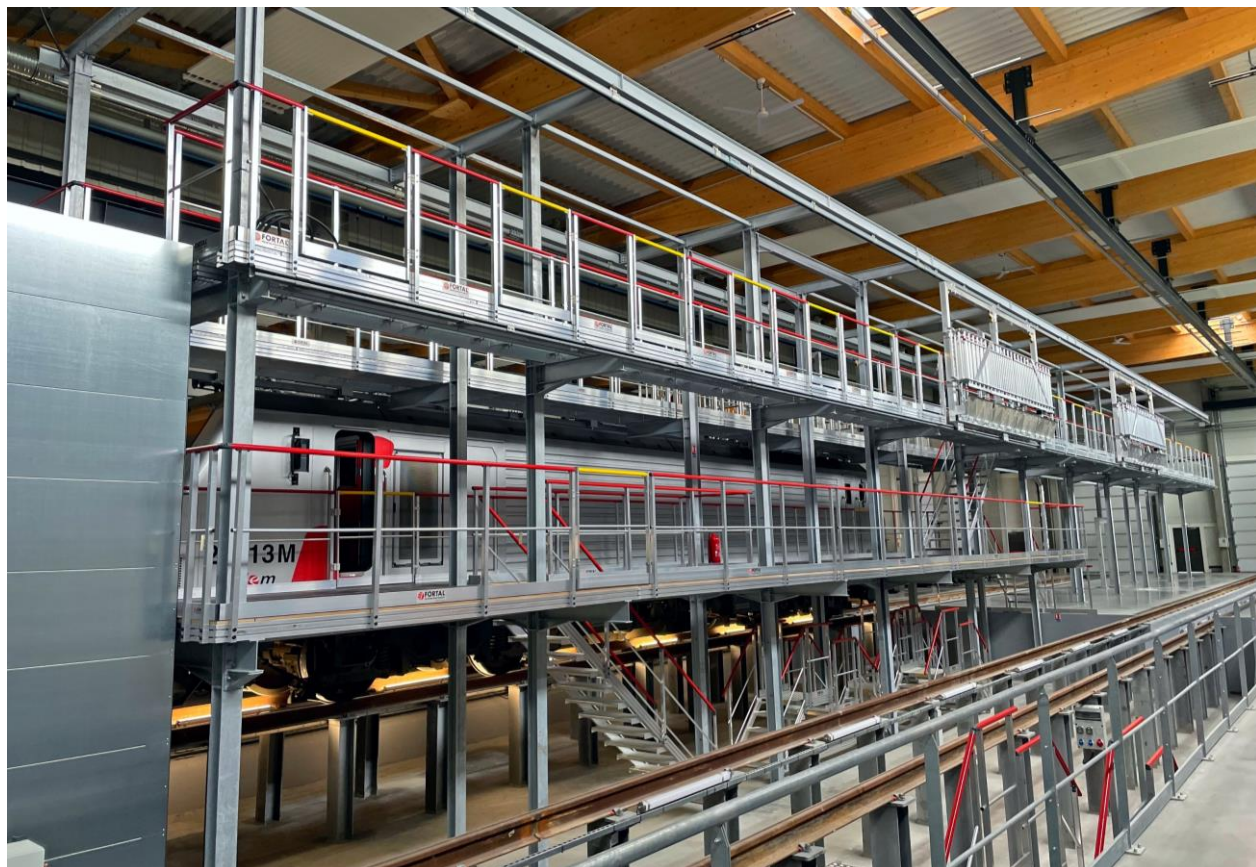


Plateforme fixe à plusieurs étages avec rings déployables pour la maintenance des trains



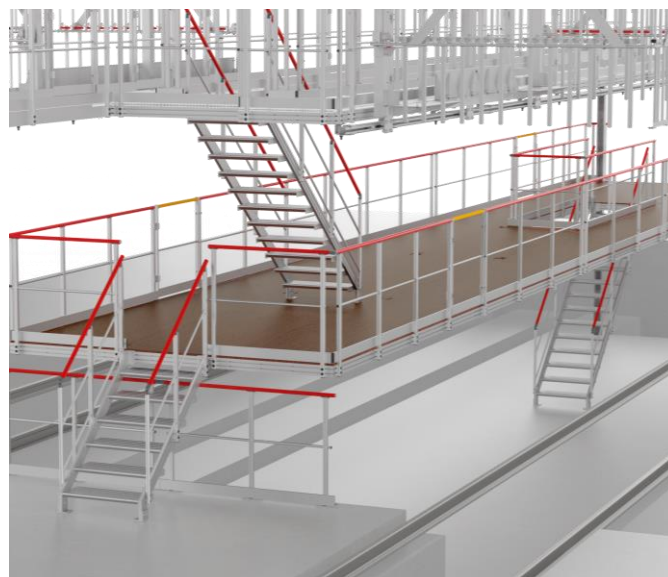
Vue 3D de l'ensemble de la réalisation

Plateforme fixe à plusieurs étages spécialement conçue pour permettre aux opérateurs d'effectuer la maintenance des trains en toute sécurité. Structure principale en profils aluminium. Châssis en acier galvanisé.



 **FORTAL**[®]
www.fortal.fr
DIVISION TRANSPORT  Made in France

Plateforme fixe à plusieurs étages avec rings déployables pour la maintenance des trains



Vue 3D des escaliers d'accès aux différents niveaux de la plateforme



Escalier d'accès depuis le fond de la fosse



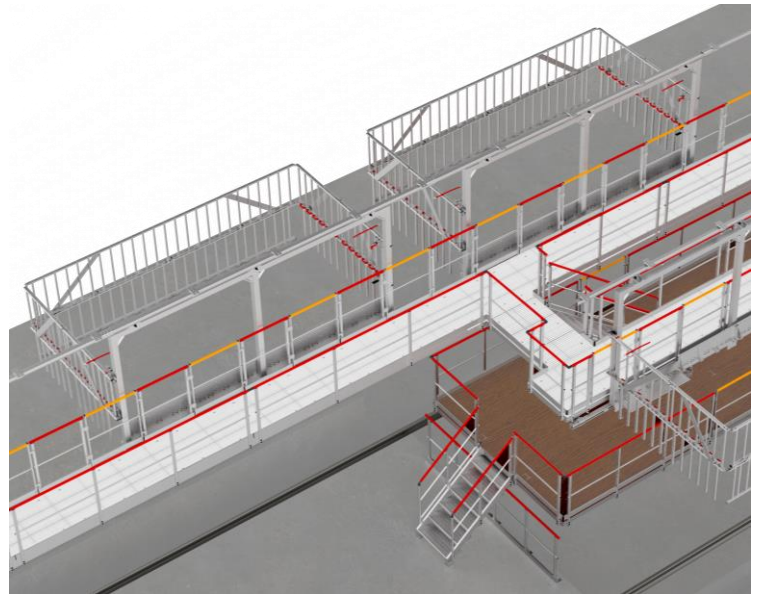
Escalier d'accès depuis le quai

Niveau 1

- Deux escaliers d'accès; l'un depuis le fond de la fosse (11 marches) et l'autre depuis le quai (6 marches)
- Plateforme revêtement bois combi épaisseur 21 mm – Longueur 21500 mm x Largeur 4000 mm
- Garde-corps périphérique composé d'une main courante alu laqué rouge (RAL 3000), d'une lisse intermédiaire et d'une plinthe
- Portillons permettant l'accès à l'intérieur du train avec main courante jaune
- Éclairage sous les passerelles du niveau supérieur à chaque poste de travail



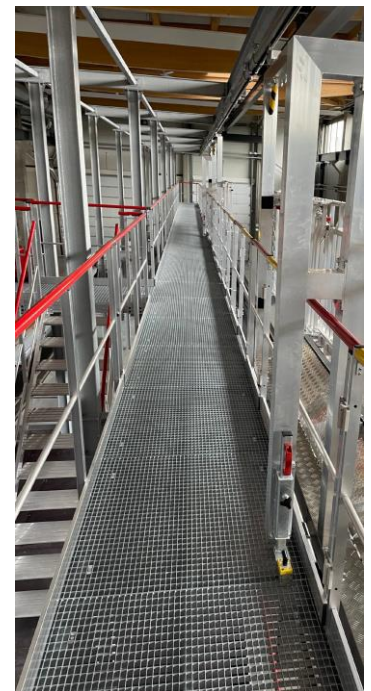
Plateforme fixe à plusieurs étages avec rings déployables pour la maintenance des trains



Vue 3D du niveau 2 et de ses rings coulissants



Passerelle niveau 1



Passerelle niveau 2

Niveau 2

- Escalier d'accès depuis le niveau 1 (14 marches)
- Plateforme revêtement caillebotis
- Deux passerelles parallèles : Longueur 43000 mm x Largeur 1000 mm et Longueur 21500 mm x Largeur 1000 mm
- Rings déployables avec châssis coulissants de part et d'autre des plateformes afin de s'adapter parfaitement au train
- Garde-corps périphérique composé d'une main courante alu laqué rouge (RAL 3000), d'une lisse intermédiaire et d'une plinthe
- Portillons à intervalle réguliers pour accéder en toiture de train lorsque le ring est positionné devant et déployé



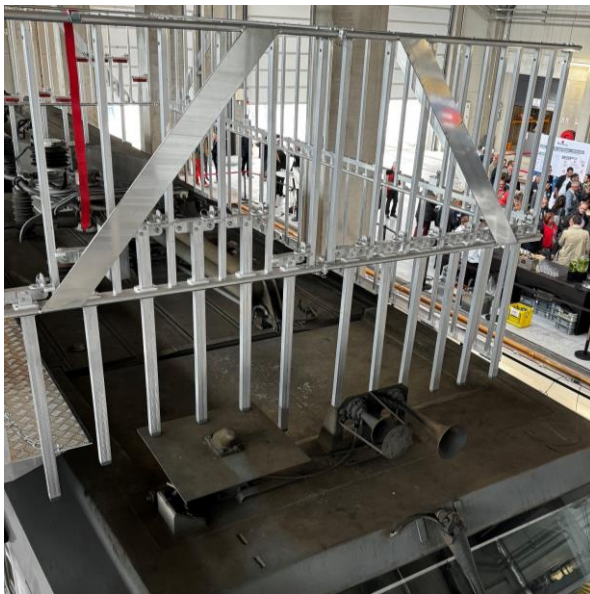
Plateforme fixe à plusieurs étages avec rings déployables pour la maintenance des trains



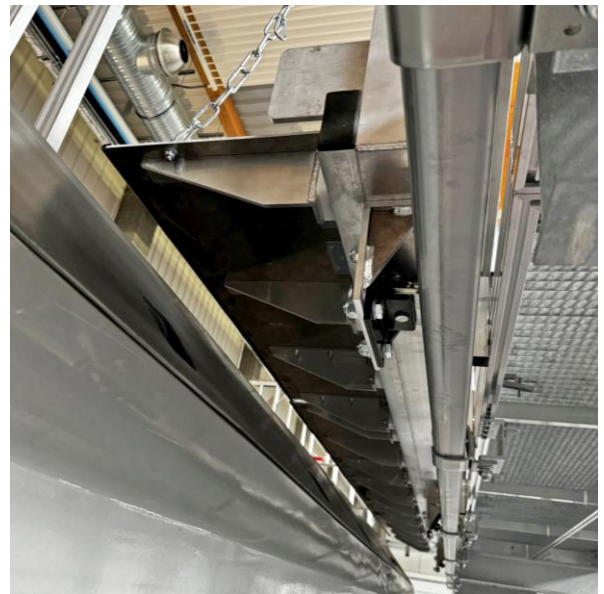
Ring déployé en toiture de train

Rings déployables

- Niveau 2 équipé de rings déployables (deux sur une voie et un sur l'autre voie)
- Châssis des rings coulissants de part et d'autre des plateformes
- Combles lacunes articulées en tôle aluminium à damier positionnables lorsque le train est en position
- Garde-corps des rings coulissants vers le bas afin d'épouser parfaitement la forme du véhicule



Garde-corps coulissant pour l'ajuster parfaitement au train



Comble lacunes déployés